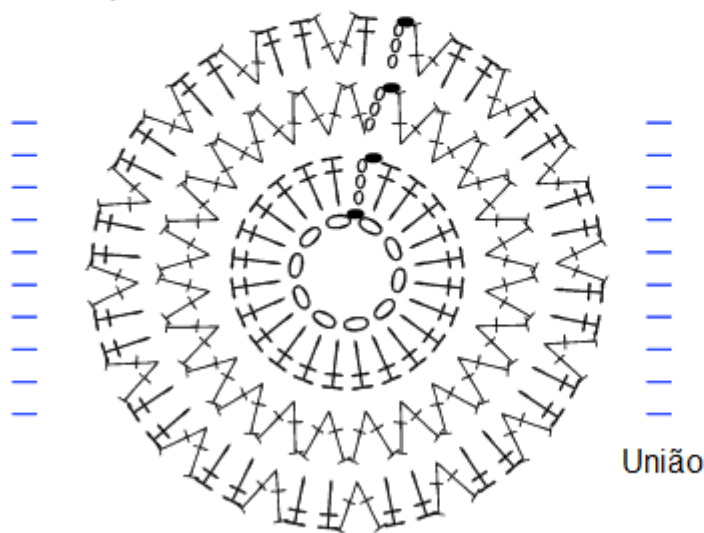


Gráfico 1



Legenda

- = ponto baixíssimo
- = corrente
- ⊥ = ponto alto

Gráfico 2

Frente esquerda

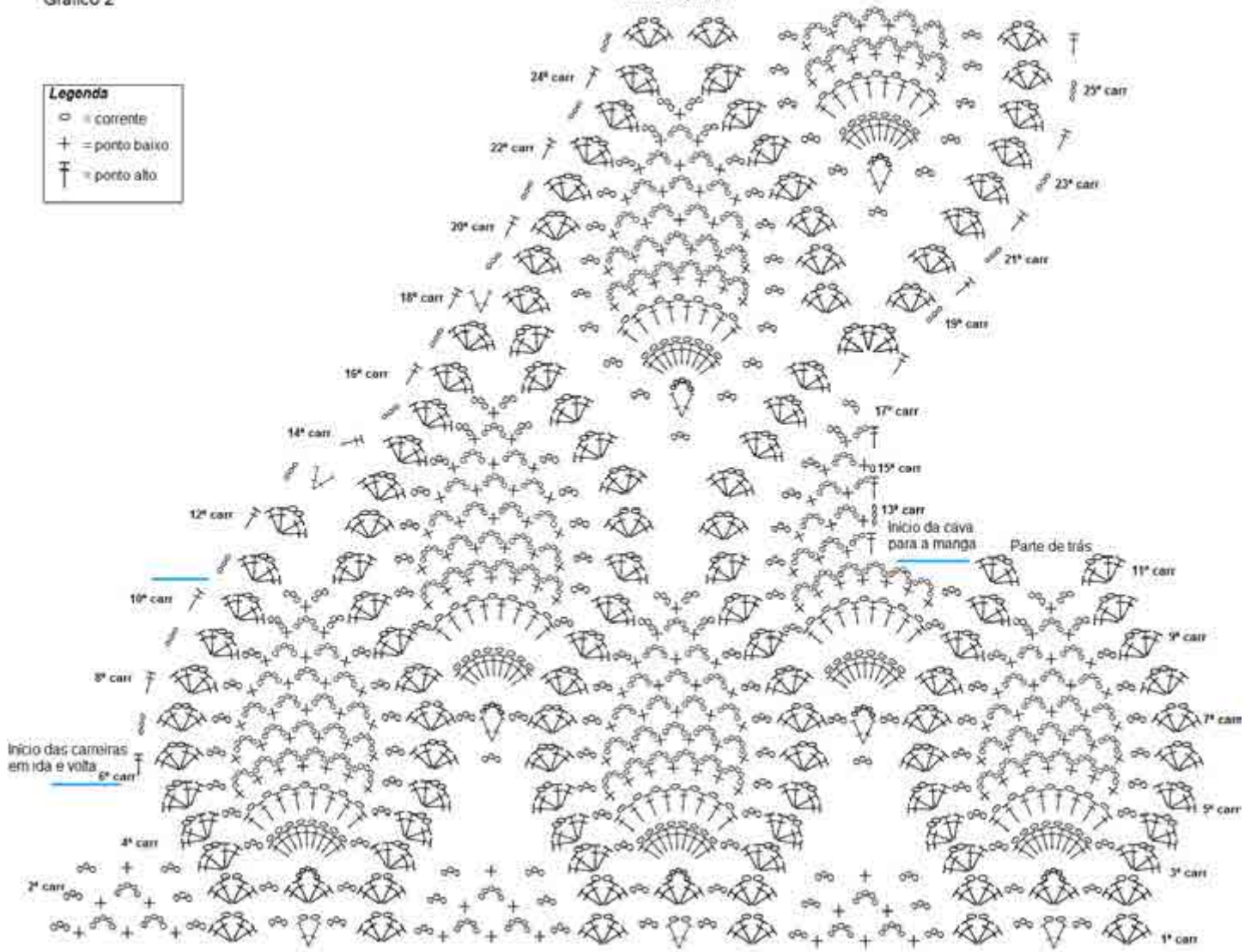
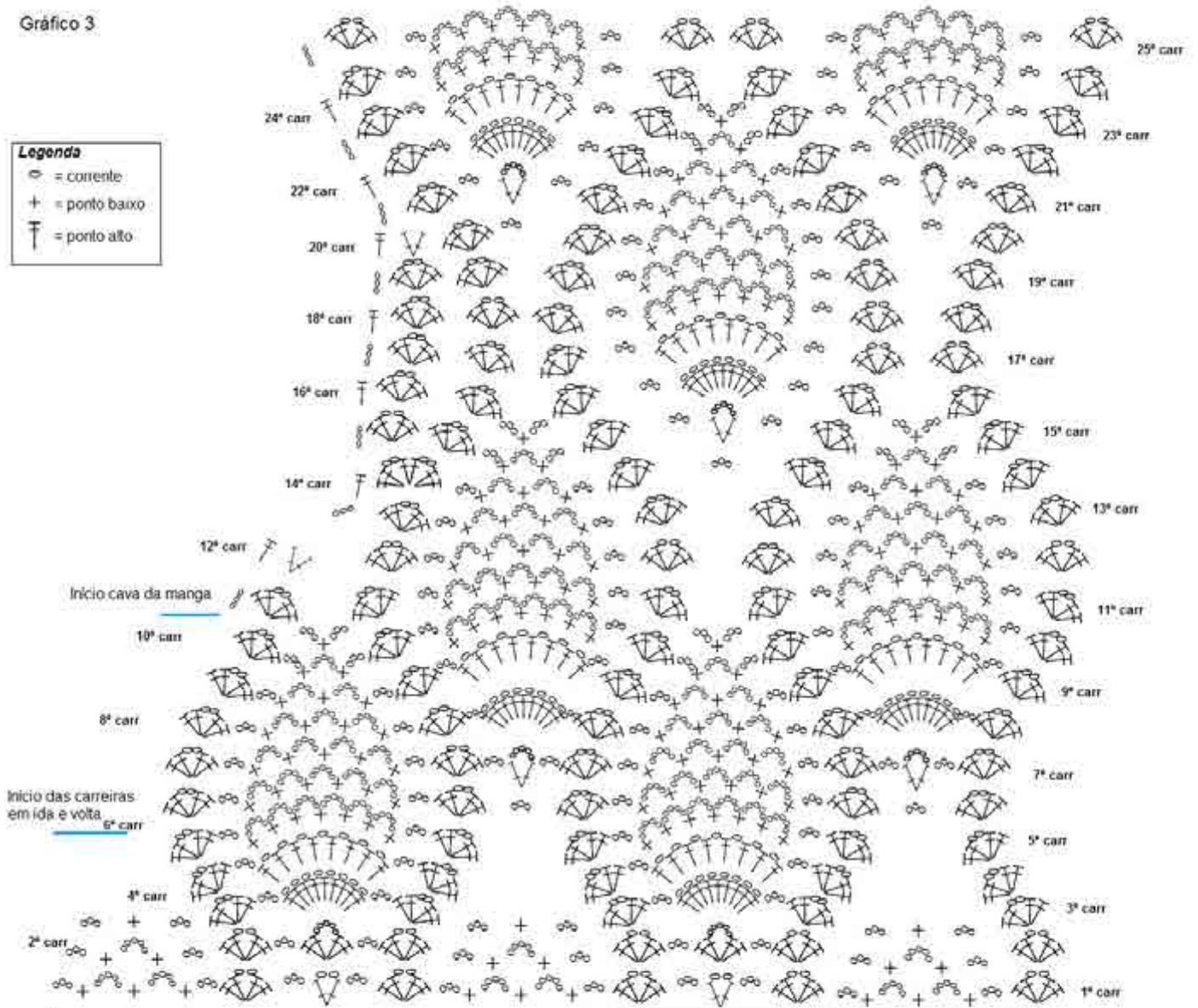


Gráfico 3

Legenda

- ☉ = corrente
- + = ponto baixo
- ↑ = ponto alto



Repita esta parte mais uma vez, depois repita a lateral invertendo a ordem dos pontos, o que era 3 corr para subir passa a ser 1 ponto alto e vice-versa

Gráfico 4

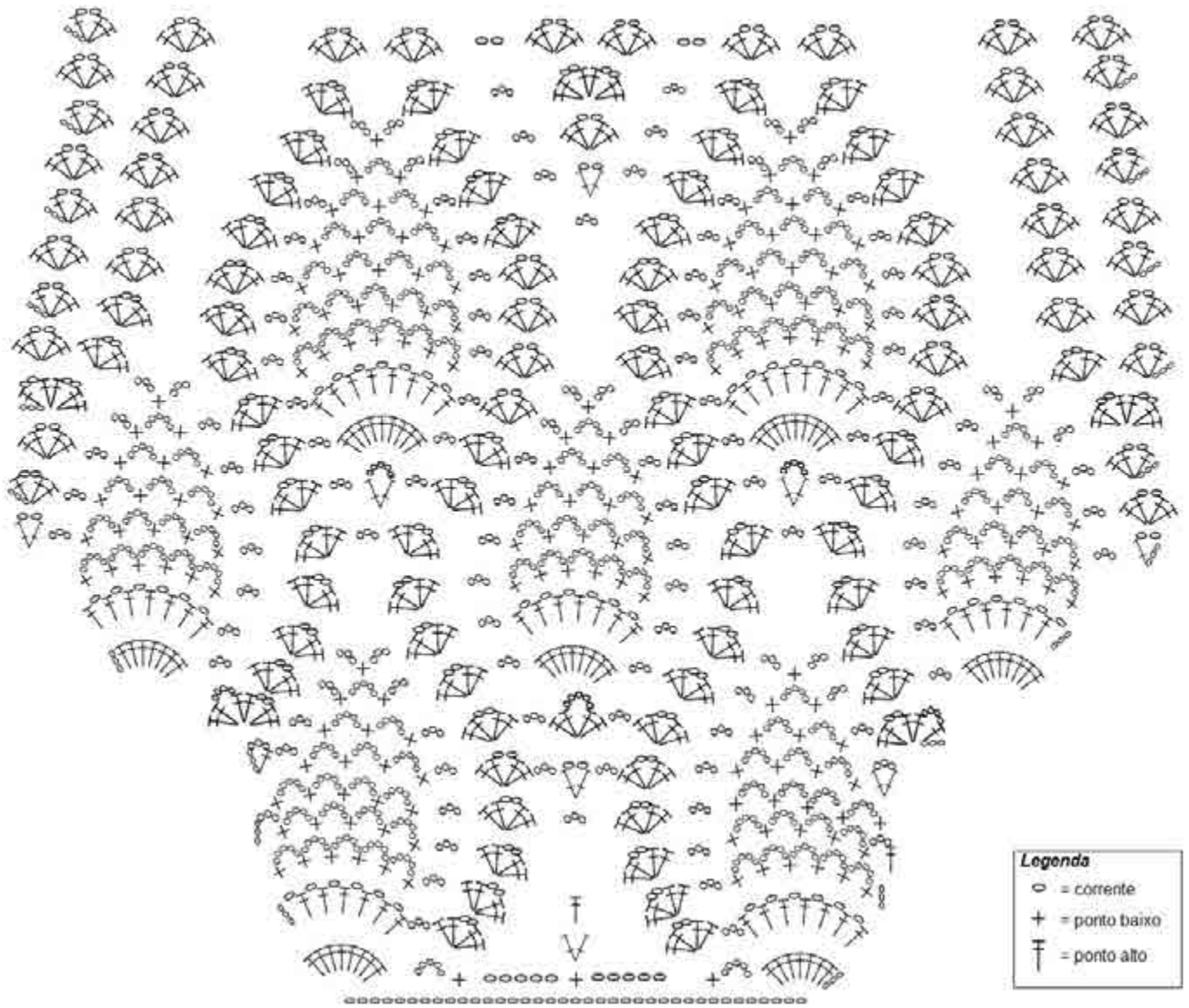
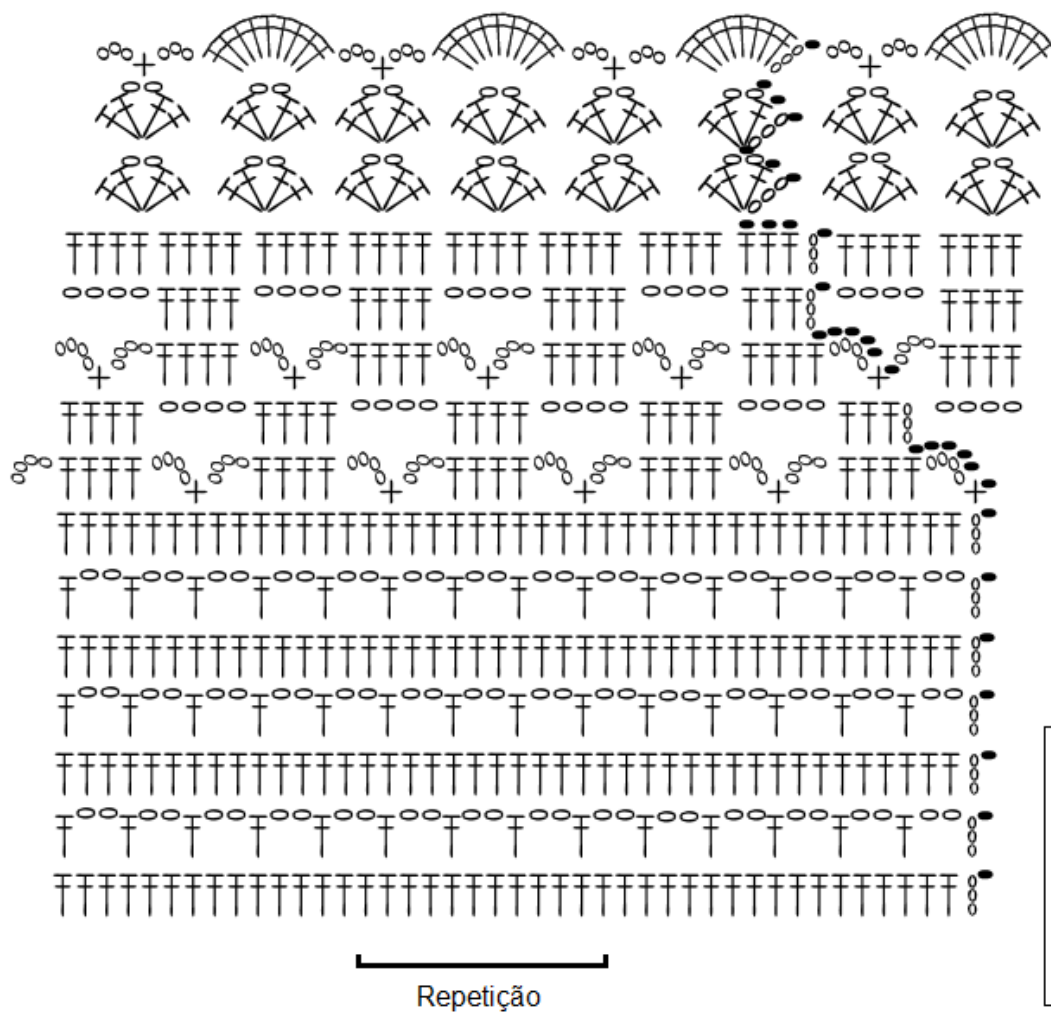


Gráfico 5



Legenda

- = ponto baixíssimo
- = corrente
- ⊕ = ponto baixo
- ⊥ = ponto alto

Gráfico 6

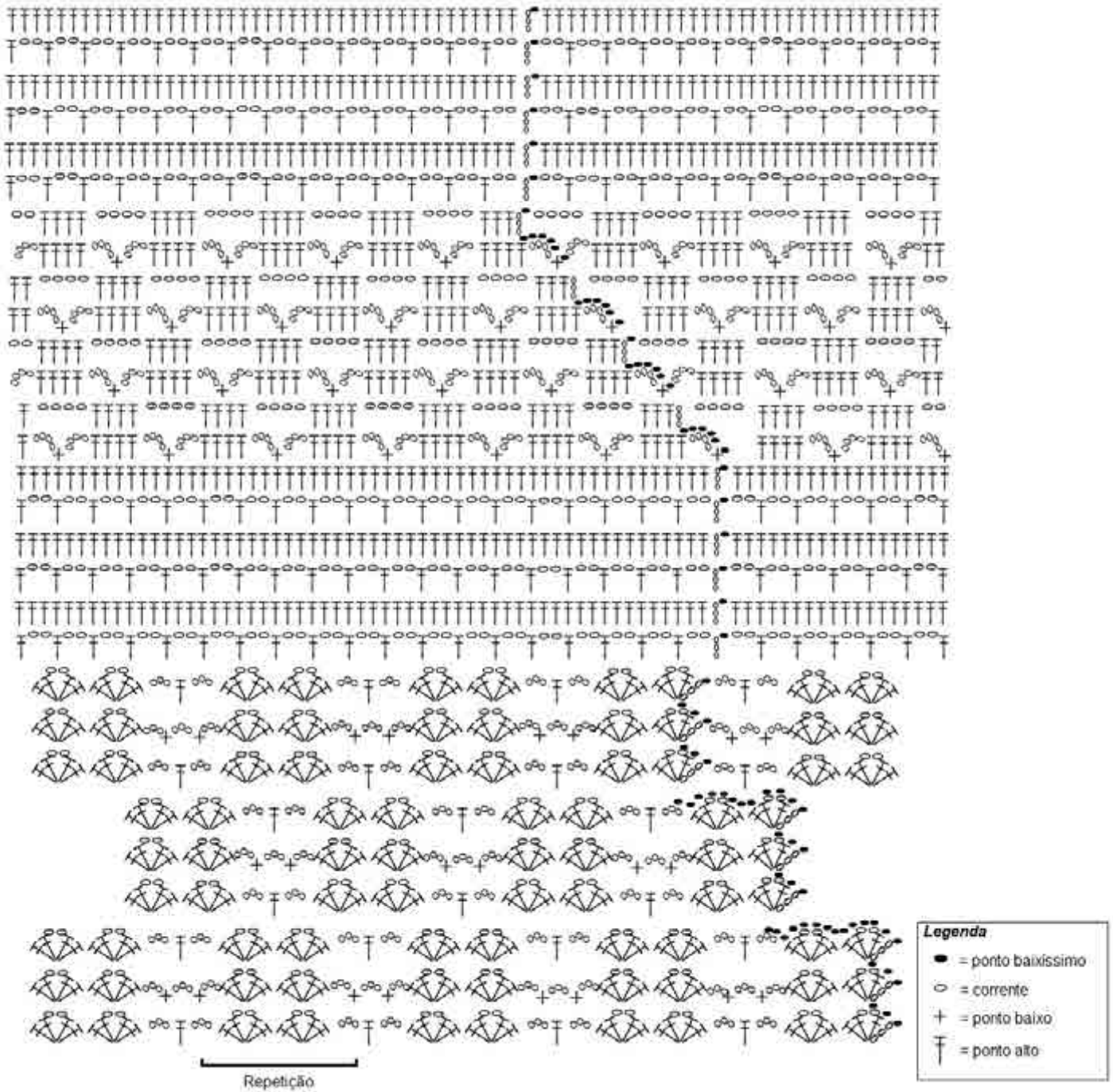


Gráfico 7

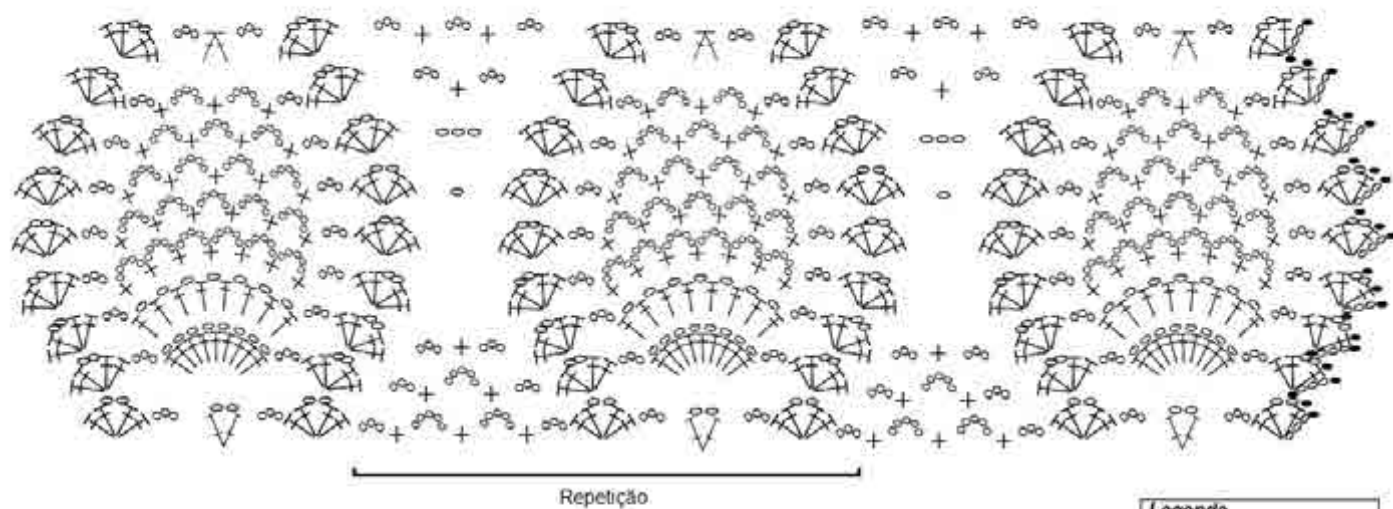


Gráfico 8



Legenda	
●	= ponto baixíssimo
○	= corrente
+	= ponto baixo
⊥	= ponto alto