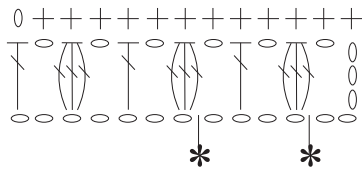
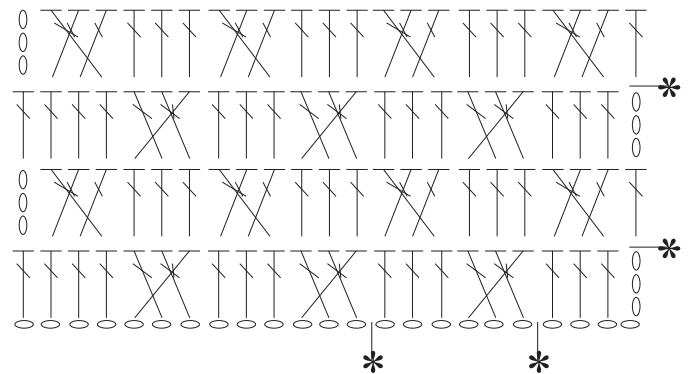


#### Acabamento



#### Ponto fantasia



#### Legenda

○ = corr.

↑ = p. a.

⊗ = 3 p. a. fechados juntos.

⌘ = 1 p. a. cruzado à direita sobre 2 p. a. (pule 2 p. da carr. anterior, faça 1 p. a. no p. seguinte, volte a ag. no 1º p. que foi pulado, pelo avesso do trabalho e faça 1 p. a. no 1º p. em seguida 1 p. a. no 2º p.).

⌘ = 1 p. a. cruzado à esquerda sobre 2 p. a. (pule 1 p. da carr. anterior, e faça 2 p. a. nos dois p. seguintes, volte a ag. no p. que foi pulado, pela frente do trabalho e faça 1 p. a.).

Repetir de \* a \*