

Diagrama 1 - Barra 1/1

OBS.: carr. ímpares (direito), carr. pares (avesso).

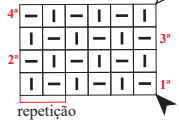


Diagrama 2 - Ponto fantasia (A)

OBS.: carr. ímpares (direito), carr. pares (avesso).

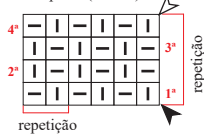


Diagrama 3 - Borda

OBS.: carr. ímpares (direito), carr. pares (avesso).

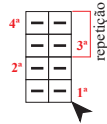


Diagrama 4- Ponto fantasia (B)

OBS.: carr. ímpares (direito), carr. pares (avesso).

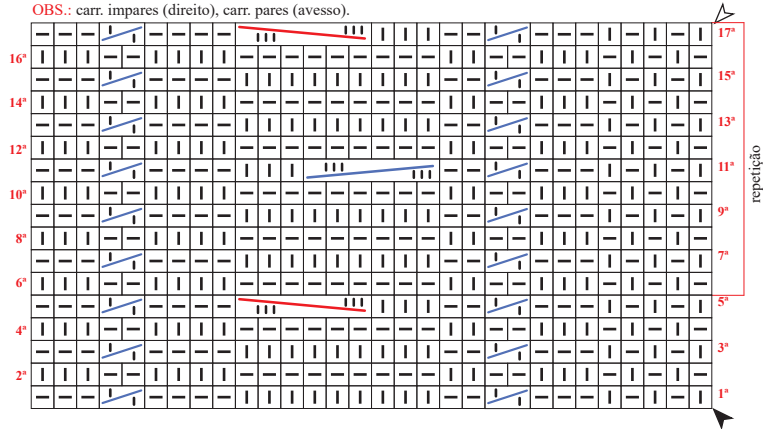
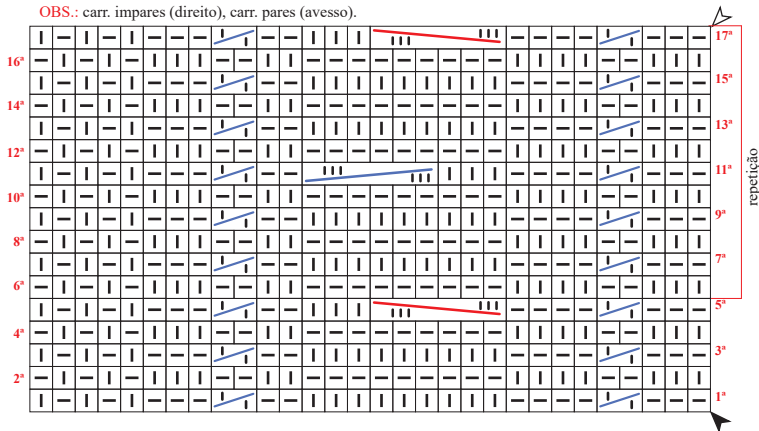
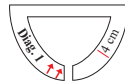


Diagrama 5- Ponto fantasia (C)

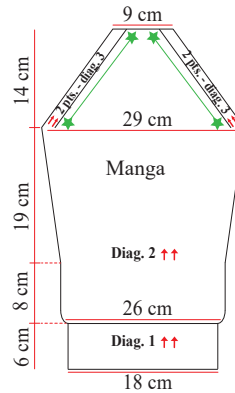
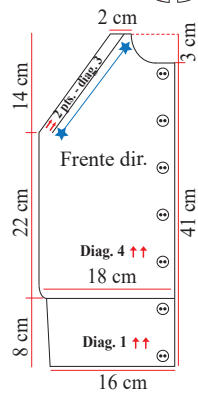
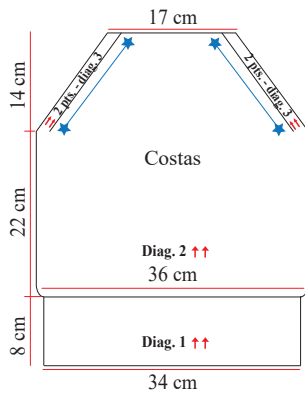
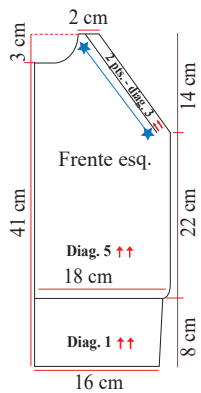
OBS.: carr. ímpares (direito), carr. pares (avesso).



Gola



Esquema de medidas



Legenda

I meia

II tricô

colocar 1 p. à espera numa ag. auxiliar atrás do trab., 1 m., retorne o p. deixado à espera para a ag. de tricô e tric. em m..

colocar 3 pts. à espera numa ag. auxiliar na frente do trab., tric. 3 m., retorne o pts. deixados à espera para a ag. de tricô e tric. em m..

colocar 3 pts. à espera numa ag. auxiliar atrás do trab., tric. 3 m., retorne o pts. deixados à espera para a ag. de tricô e tric. em m..

↑↑ sentido do trabalho

▲ início

△ arremate

★ Diminuição da cava raglã das costas e frentes dir. e esq.: Dim. à cada 2 carr.: 1 p. (12 v.).

★ Diminuição da cava raglã das mangas: Dim. à cada 2 carr.: 2 pts. (2 v.) e 1 p. (10 v.).