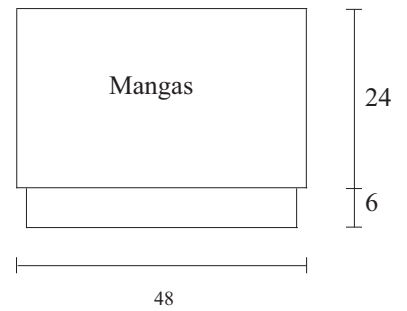
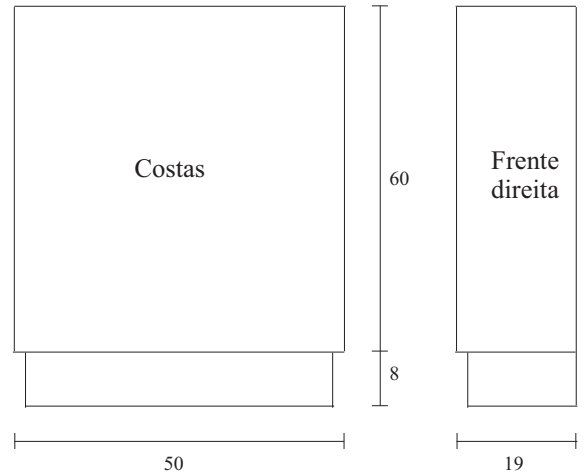
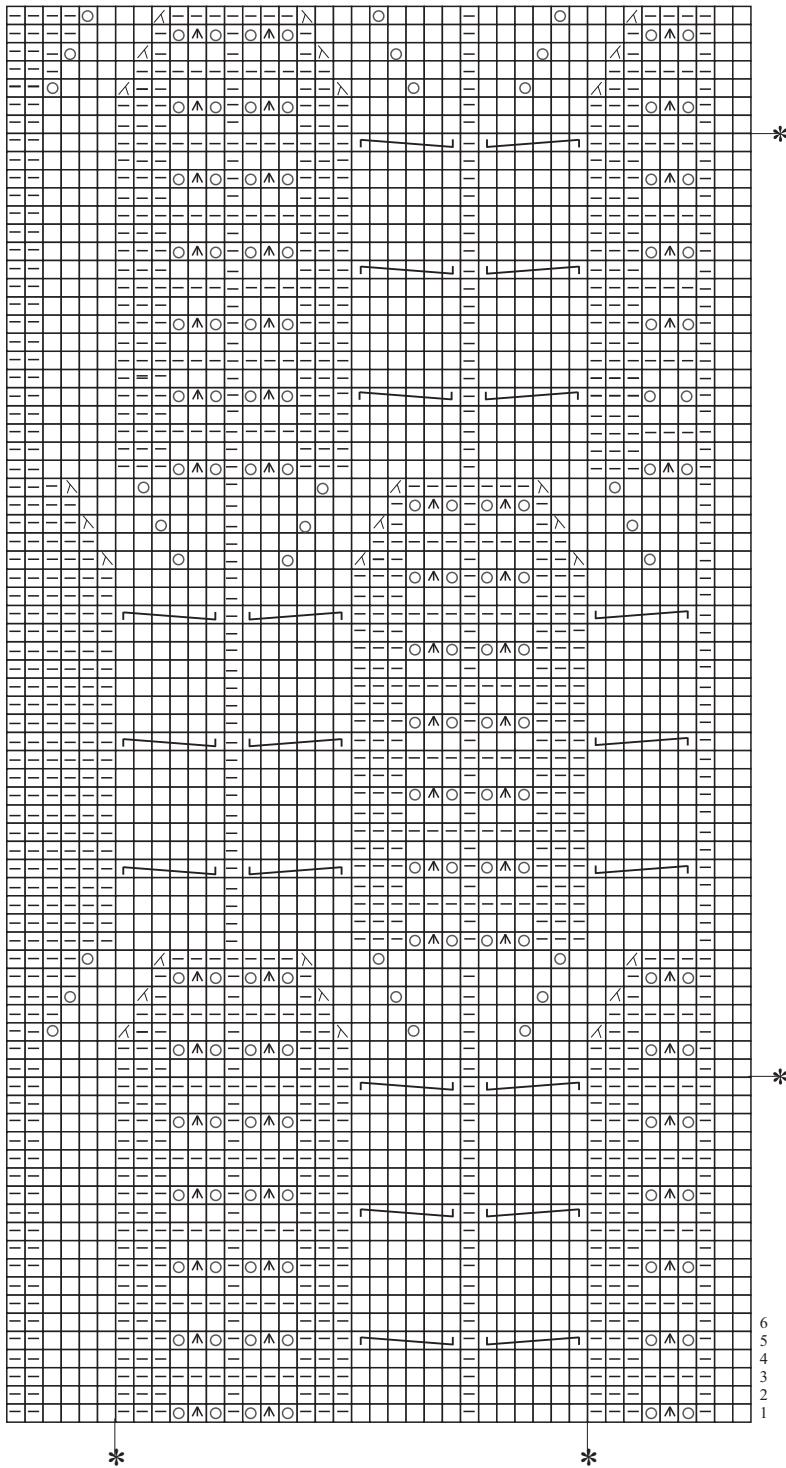


Quimono

Receita 157 - 2021

Ponto fantasia



Legenda

- = m.
- = t.
- = laç.
- ↘ = 2 p. juntos em m..
- λ = mate simples (tire 1 p. sem fazer em m., 1 m., rem. o p. sem fazer sobre o tric.).
- Λ = mate duplo (tire 1 p. sem fazer em, 2 p. juntos em m., rem. o p. sem fazer sobre o tric.).
- ↘↘ = 3 p. cruzados à direita sobre 3 p. (coloque 3 p. à espera numa ag. auxiliar atrás do trabalho, 3 m., em seguida tric. em m. os p. à espera).
- ↙↙ = 3 p. cruzados à esquerda sobre 3 p. (coloque 3 p. à espera numa ag. auxiliar na frente do trabalho, 3 m., em seguida tric. em m. os p. à espera).
- Averso: todas as carr. estão no gráfico.
- Repetir de * a