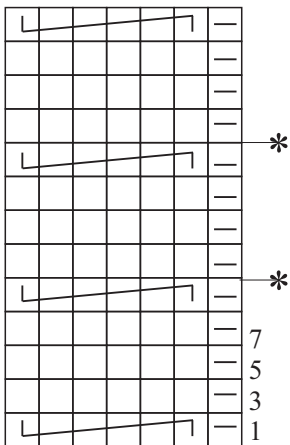
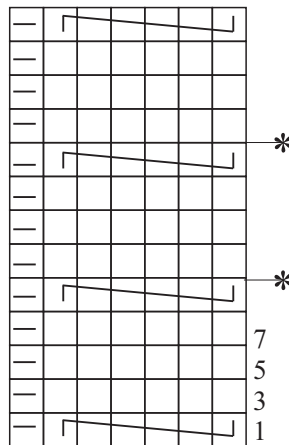


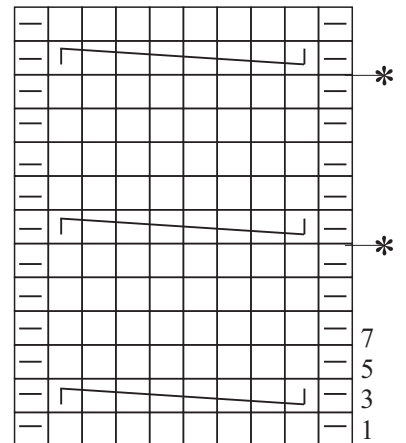
Ponto de corda  
Lateral esquerda



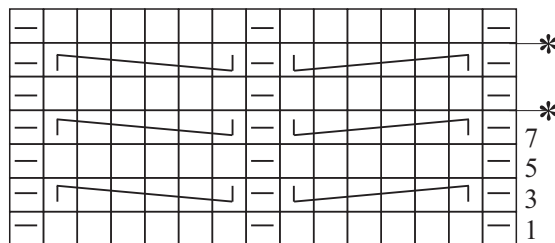
Ponto de corda  
Lateral direita



Ponto de corda nº 1



Ponto de corda nº 2



Legenda

□ = m.

— = t.

↘ = 3 p. cruzado à direita sobre 3 p. (coloque 3 p. à espera numa ag. auxiliar atrás do trabalho, tric. 3 m., em seguida tric. em m. os p. à espera).

↙ = 3 p. cruzado à esquerda sobre 3 p. (coloque 3 p. à espera numa ag. auxiliar na frente do trabalho, tric. 3 m., em seguida tric. em m. os p. à espera).

↘↙ = 4 p. cruzados à direita sobre 4 p. (coloque 4 p. à espera numa ag. auxiliar atrás do trabalho, tric. 4 m., em seguida tric. em m. os p. à espera).

Avesso gráfico: acompanhando os p.

Repetir de \* a \*