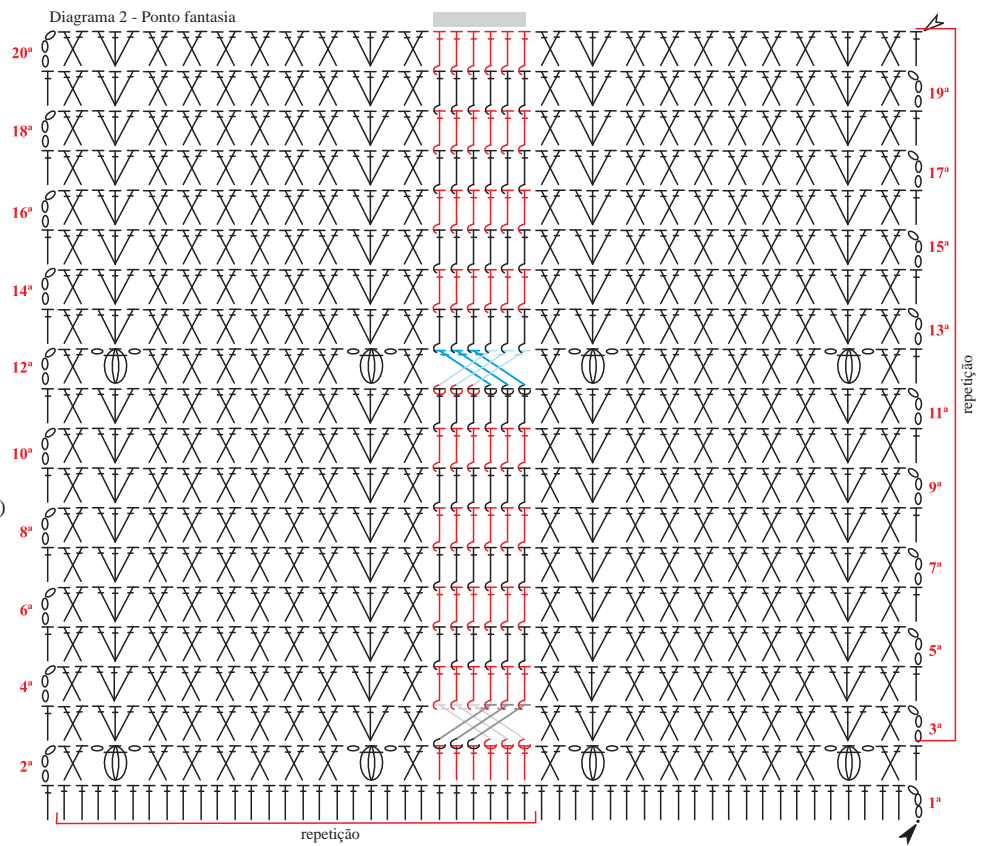


Legenda

- corr.
- p.bx.
- + p.b.
- ⊥ p.a.
- X 2 pts.a.c.
- ⊕ pipoca: (4 p.a. no mesmo p. de base fechados juntos com 1 p.b)
- ⌋ p.a.r.f.
- ⌋ p.a.r.a.
- 6 pts. cruzados: cruzar 3 p.a.r.f., cruzar 3 p.a.r.a.
- 6 pts. cruzados: cruzar 3 p.a.r.f., cruzar 3 p.a.r.a.
- ↑↑ sentido do trabalho
- ▲ início
- △ arremate



Esquema de medidas

