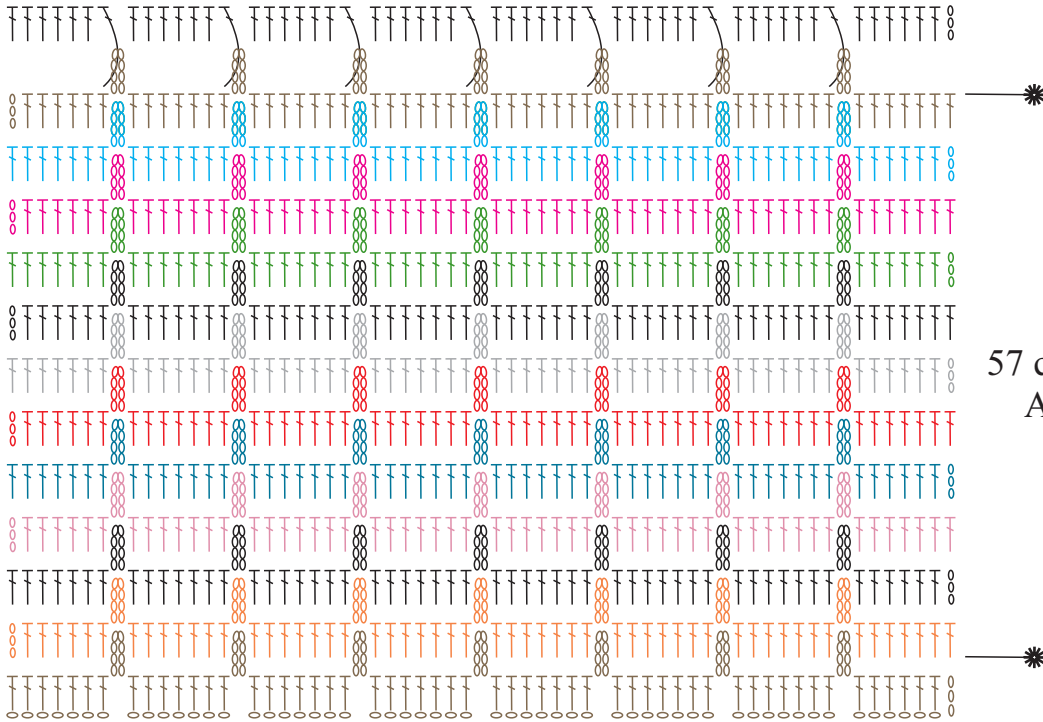


Gráfico 1



Repita de *a* até completar 57 carreiras do início. A disposição das cores é livre.

Inicie com 55 correntinhas + 3 correntinhas para virar o trabalho.

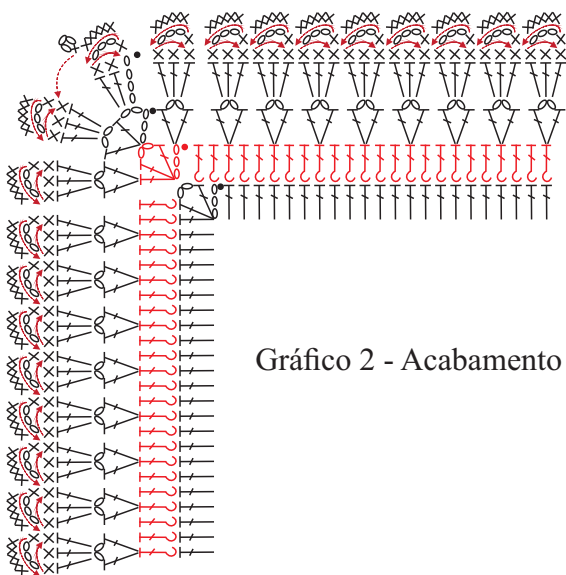


Gráfico 2 - Acabamento

Legenda

- o Correntinha
- ┆ Ponto Alto
- × Ponto Baixo
- Ponto Baixíssimo
- ┆ Ponto Alto em relevo pegando por trás
- ┆ Ponto Alto laçando a alça de correntinha e o ponto alto de base juntos
- Barroco Natural Brilho 4/6 (20)
- Barroco Maxcolor Brilho 4/6 (7311)
- Barroco Maxcolor 4/6 (4131)
- Barroco Maxcolor 4/6 (3402)
- Barroco Maxcolor 4/6 (3390)
- Barroco Maxcolor 4/4 (8112)
- Duna (3043)
- Duna (5638)
- Duna (2829)
- Amigurumi Maxi (5073)