

Diagrama 1 - Barra 2/2

OBS.: carr. ímpares (direito), carr. pares (avesso)



Diagrama 2 - Ponto meia

OBS.: carr. ímpares (direito), carr. pares (avesso)

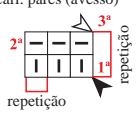


Diagrama 3 - Barra 2/1

OBS.: carr. ímpares (direito), carr. pares (avesso)

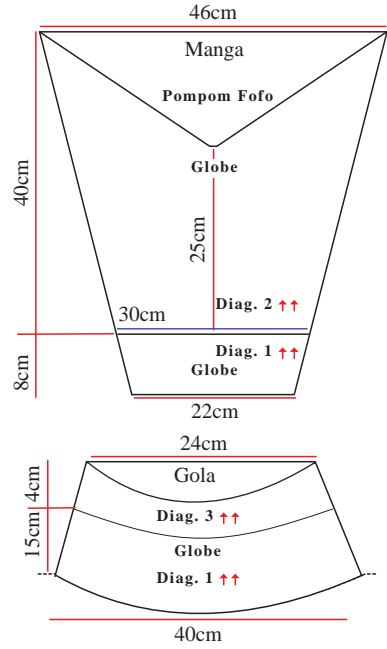
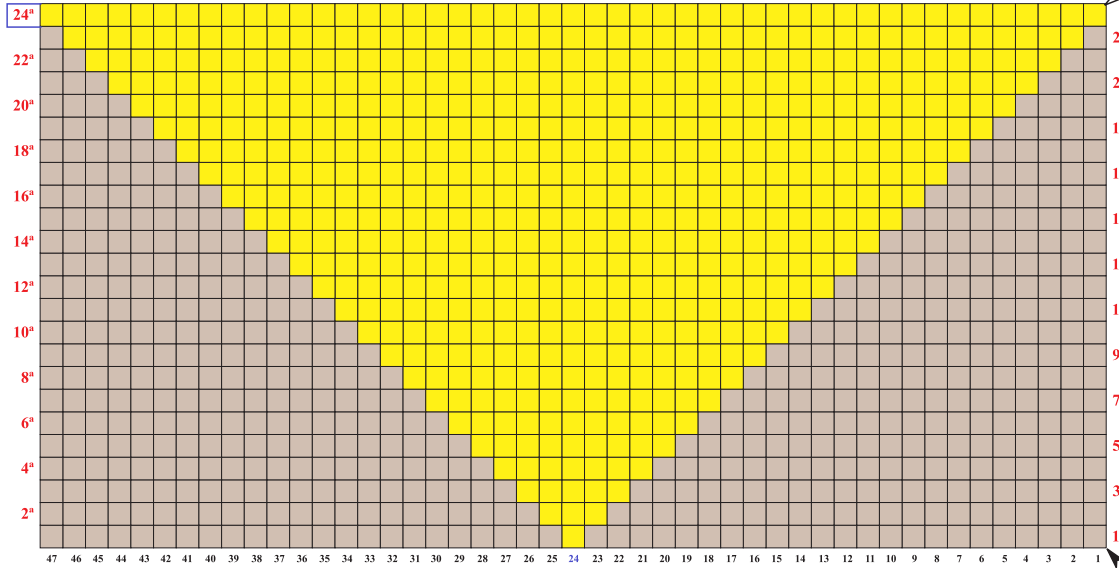


Legenda

- meia □ tricô
- ▲ início ▲ arremate
- ↑↑ sentido do trabalho

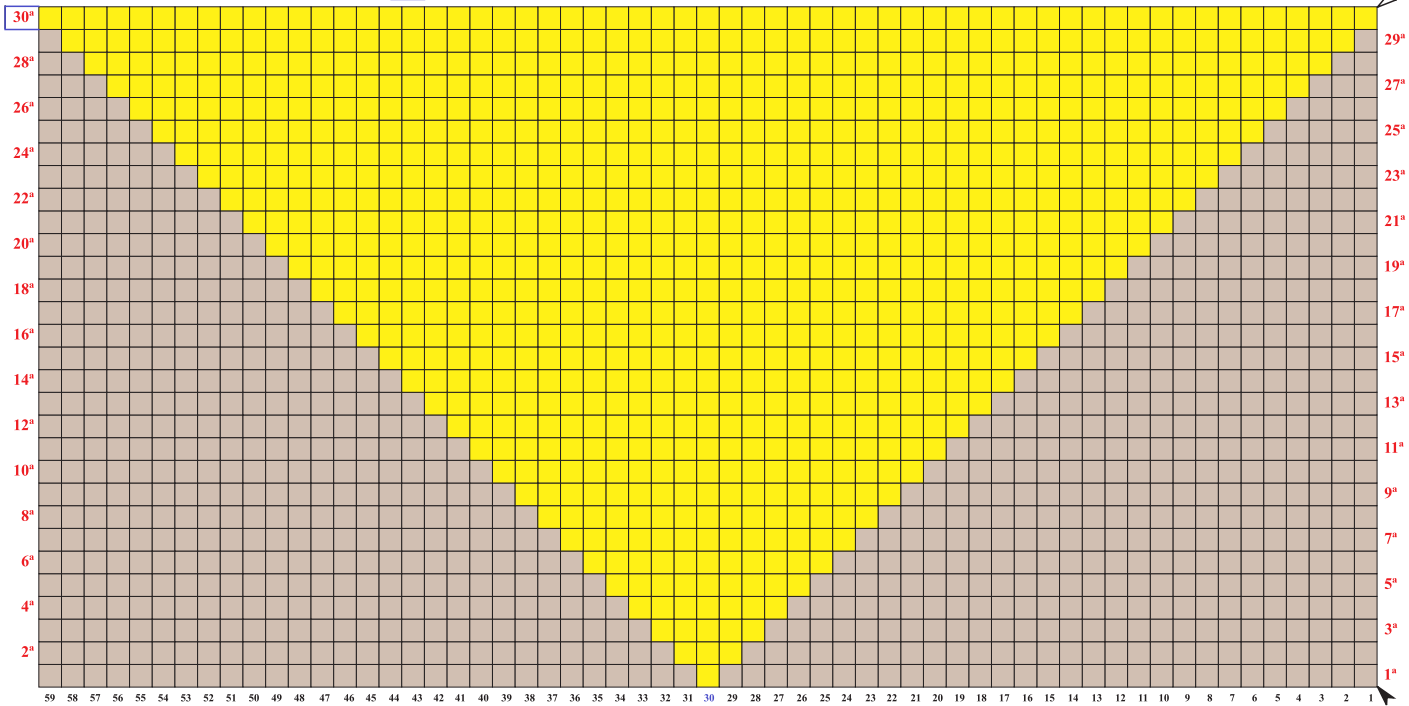
Jacquard - Manga

■ - fio Pompom Fofo ■ - fio Globe □ = repetir até a 24ª carr. até atingir o comp. da peça.



Jacquard - Parte superior do corpo

■ - fio Pompom Fofo ■ - fio Globe □ = repetir até a 30ª carr. até atingir o comp. da peça.



Esquema de medidas

