

Diagrama 1 - Ponto meia

OBS.: carr. ímpares (direito), carr. pares (avesso).



Diagrama 2 - Ponto meia (jacquard)

OBS.: carr. ímpares (direito), carr. pares (avesso).

□ = fio branco ■ = fio preto

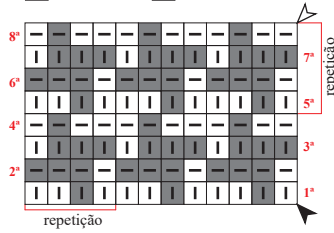
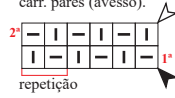


Diagrama 3 - Barra 1/1

OBS.: carr. ímpares (direito), carr. pares (avesso).



Legenda

□ meia

■ tricô

▲ início

△ arremate

↑↑ sentido do trabalho

Esquema de medidas

