

Diagrama 1 - Ponto meia

OBS.: carr. ímpares (direito), carr. pares (avesso)



Diagrama 2 - barra 1/1

OBS.: carr. ímpares (direito), carr. pares (avesso)



Diagrama 3 - Ponto fantasia (A)

OBS.: carr. ímpares (direito), carr. pares (avesso)

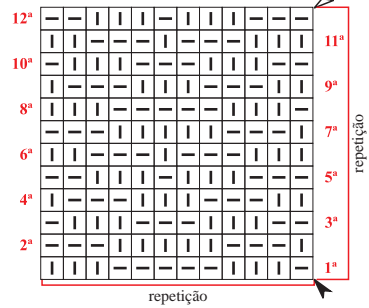
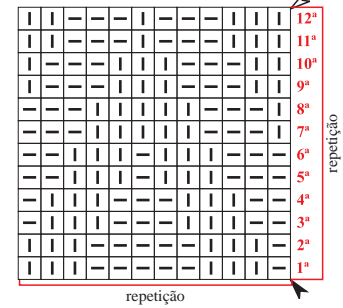


Diagrama 6 - Ponto fantasia (B) - (carr. circulares)



Legenda

- 1 meia
- tricô
- ☒ ponto sem fazer deslizado com o fio na frente
- ▲ início
- △ arremate
- ↑↑ sentido do trabalho
- colocar 1 p. à espera numa ag. auxiliar na frente do trabalho, 1 m., retorne o p. deixado à espera para a ag. de tricô e trab. em m.
- colocar 1 p. à espera numa ag. auxiliar atrás do trabalho, 1 m., retorne o p. deixado à espera para a ag. de tricô e trab. em m.

Diagrama 5 - Divisão da pala superior lado esquerdo

OBS.: carr. ímpares (direito), carr. pares (avesso) A = borda em p. meia; B = p. fantasia (A com a divisão da pala)

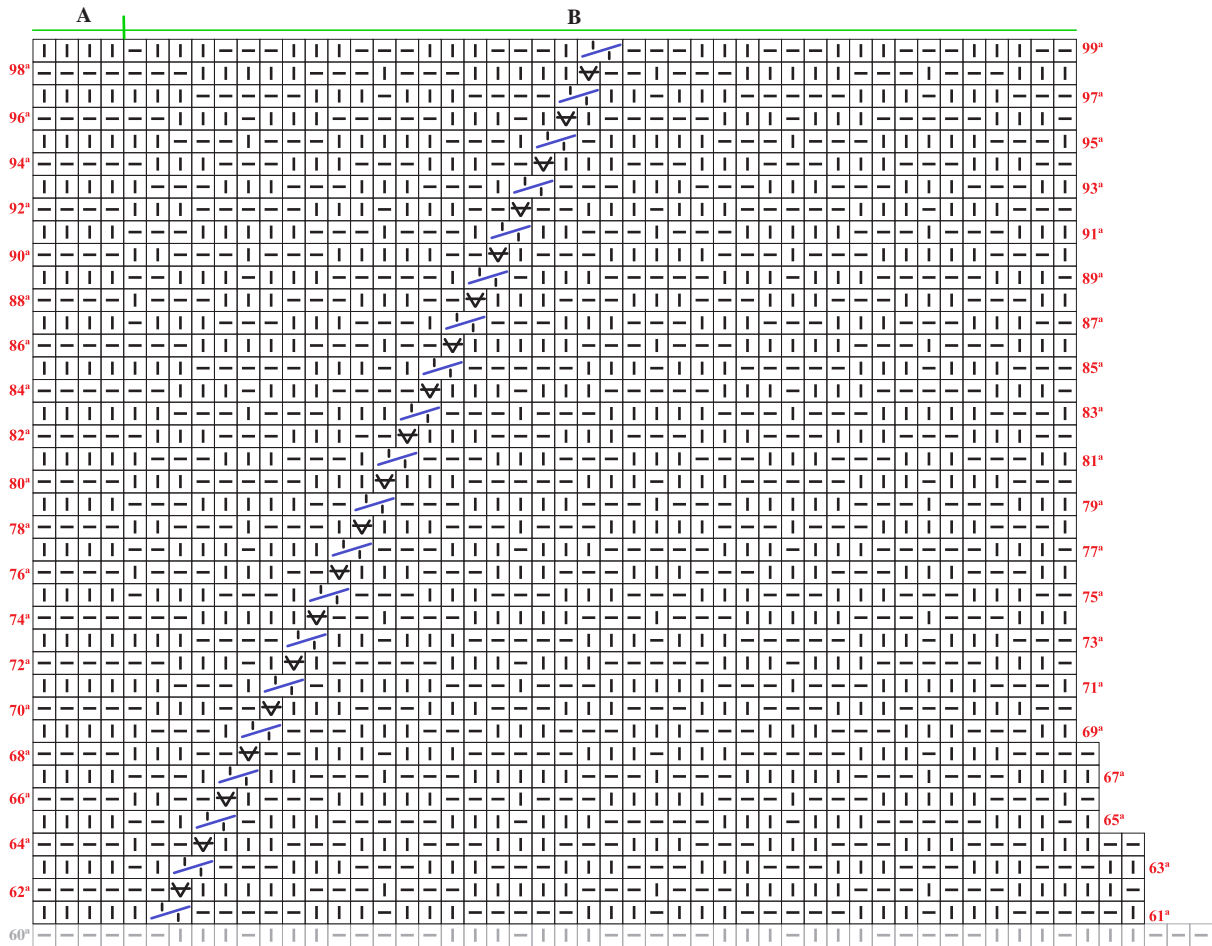


Diagrama 4 - Divisão da pala superior lado direito

OBS.: carr. ímpares (direito), carr. pares (avesso) A = borda em p. meia; B = p. fantasia (A com a divisão da pala)

