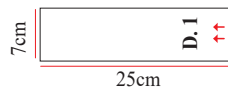
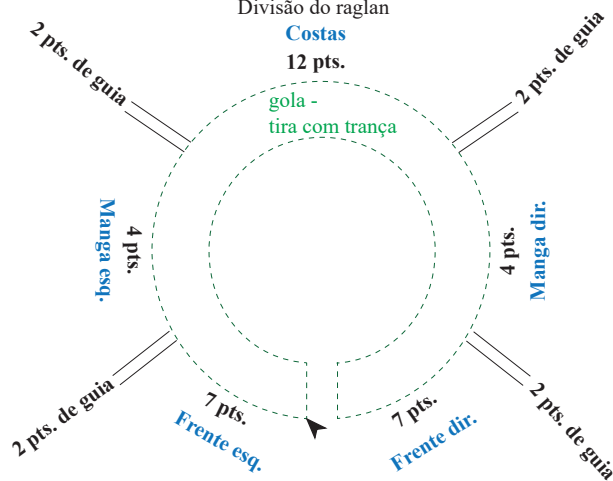


Esquema de medidas

1ª etapa (gola)



2ª etapa -
Divisão do raglan



3ª etapa (corpo da peça)
Costas

Aum. de cada lado dos 2 pts. guias, 1 p. (33 v.)

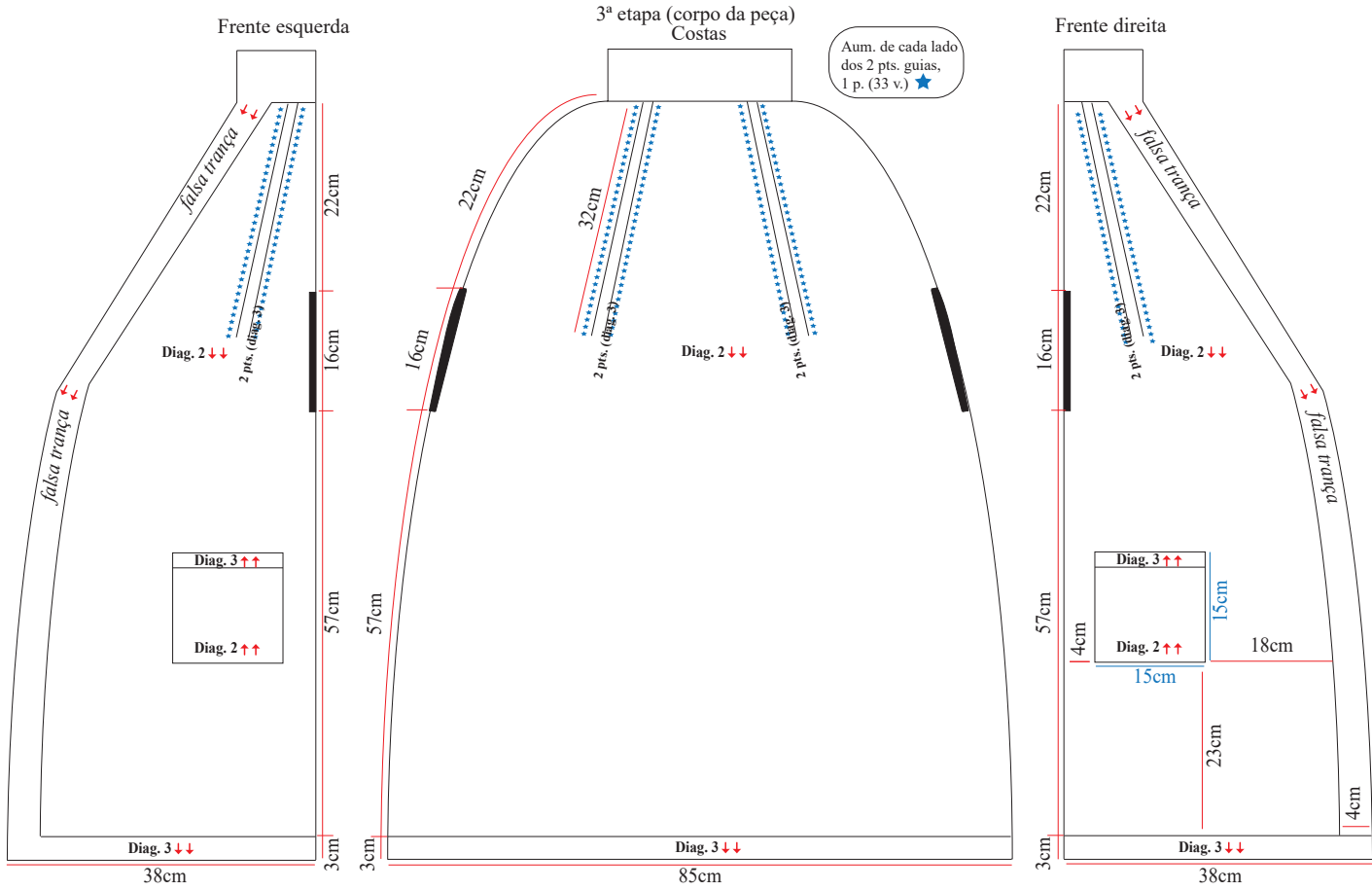


Diagrama 1 - Gola

OBS.: carr. ímpares (direito), carr. pares (avesso).

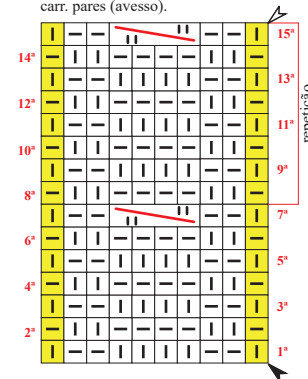


Diagrama 2 - Ponto meia

OBS.: carr. ímpares (direito), carr. pares (avesso).

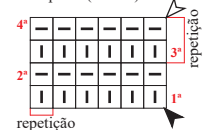
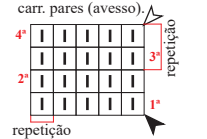


Diagrama 3 - Cordões de tricô

OBS.: carr. ímpares (direito), carr. pares (avesso).



Legenda

□ meia

▬ tricô

■ pts. de borda

colocar 2 pts. à espera numa ag. auxiliar na frente do trab., 2 m., retorne o p. deixados à espera para a ag. de tricô e trab. em m..

▲ início

△ arremate

↑↑ sentido do trabalho