

Gráfico 1 - Cordões de tricô

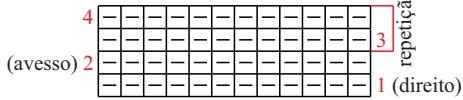


Gráfico 2 - Avesso do ponto meia

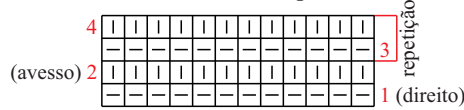


Gráfico 3 - Barra 2/2

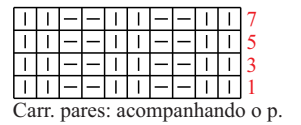


Gráfico 4 - Furinhos enviesados

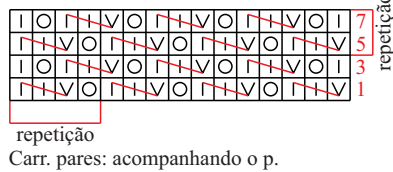
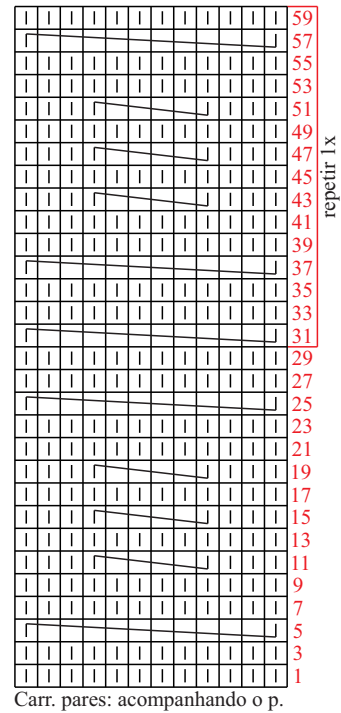


Gráfico 5 - Tranças



Legenda

I = m.

- = t.

V = p. sem fazer

O = laç.

| | | | V | = passe o p. sem fazer por cima dos 2 p. em m.

┌───┐ = 6 p. cruzados à esquerda sobre 6 p. (colocar 6 p. à espera numa ag. auxiliar na frente do trabalho, 6 m., tric. em m. os p. à espera)

┌───┐ = 3 p. cruzados à esquerda sobre 3 p. (colocar 3 p. à espera numa ag. auxiliar na frente do trabalho, 3 m., tric. em m. os p. à espera)