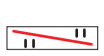


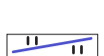
**Legenda**

-  meia
-  tricô

com 3 pts. da ag. esquerda passe o 3º p. sobre o 2º p. e o 1º p., sem deixa-los cairem da ag. esquerda; sobre este 2 pts. tric. 1 m., 1 laç., 1 m., deixe-os cair da ag. esquerda.



colocar 2 pts. à espera numa ag. auxiliar na frente do trabalho, 2 m., retorne o pts. deixados à espera para a ag. de tricô e trab. em m..



colocar 2 pts. à espera numa ag. auxiliar atrás do trabalho, 2 m., retorne o pts. deixados à espera para a ag. de tricô e trab. em m.



colocar 4 pts. à espera numa ag. auxiliar na frente do trabalho, 4 m., retorne o pts. deixados à espera para a ag. de tricô e trab. em m.






colocar 4 pts. à espera numa ag. auxiliar atrás do trabalho, 4 m., retorne o pts. deixados à espera para a ag. de tricô e trab. em m.



colocar 4 pts. à espera numa ag. auxiliar na frente do trabalho, 4 t., retorne o pts. deixados à espera para a ag. de tricô e trab. em t.



colocar 4 pts. à espera numa ag. auxiliar atrás do trabalho, 4 t., retorne o pts. deixados à espera para a ag. de tricô e trab. em t.

-  início
-  arremate
-  sentido do trabalho

**OBS.:** carr. ímpares (direito), carr. pares (avesso)

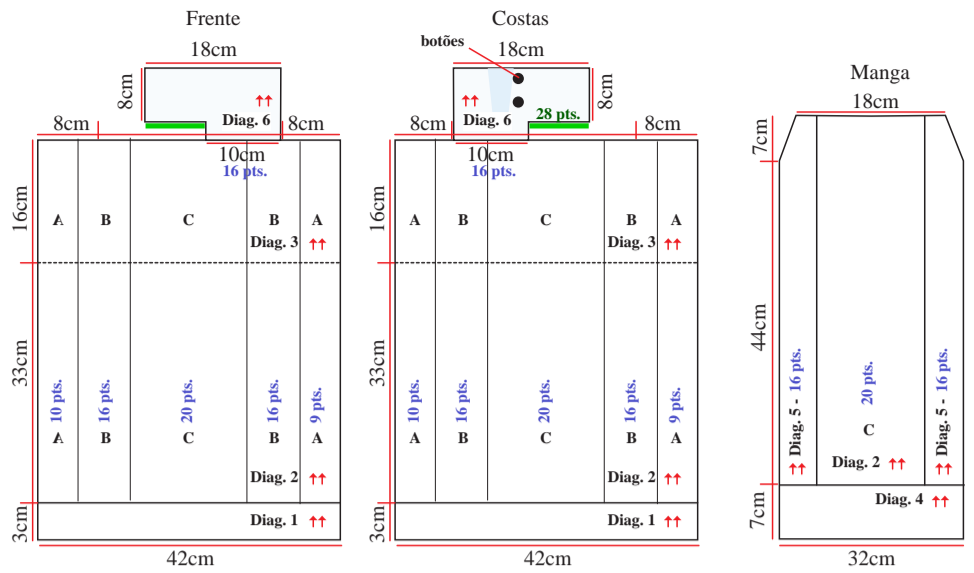


Diagrama 1 - Barra 2/2 - (carr. circulares)

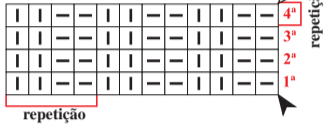


Diagrama 4 - Barra 2/2 - (carr. de ida e volta)

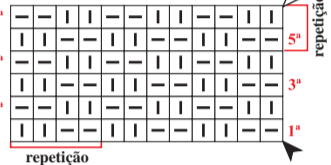


Diagrama 5 - Ponto meia - (carr. de ida e volta)

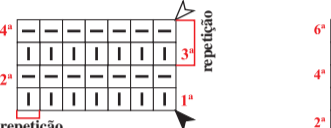


Diagrama 6 - Gola - (carr. de ida e volta)

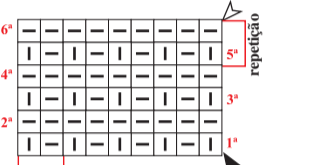



Diagrama 3 - Ponto fantasia - ( carr. de ida e volta)

A = lateral direita; B = arabesco entrelaçado; C = cordas;  repetição.

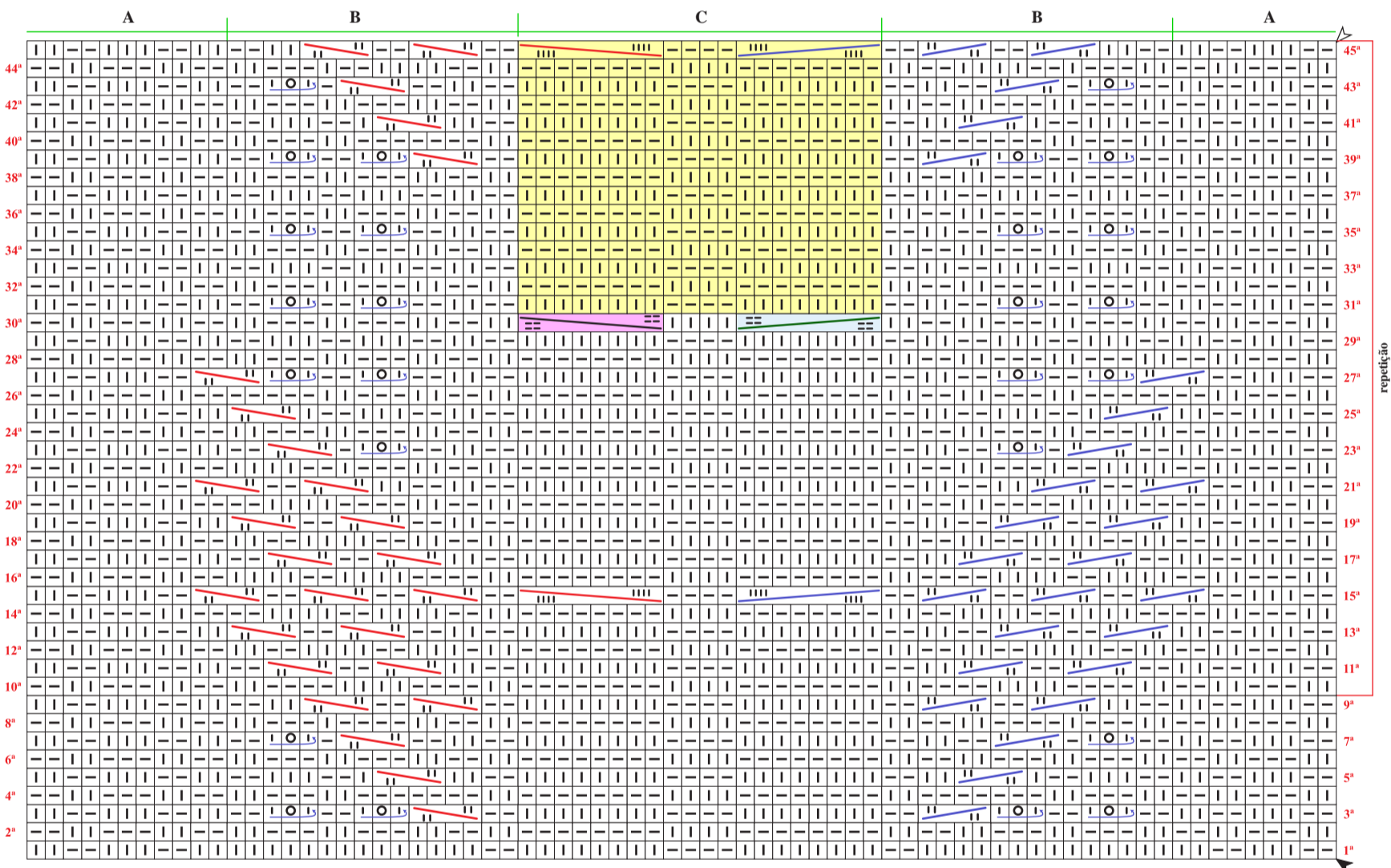


Diagrama 2 - Ponto fantasia - (carr. circulares)

A = lateral direita; B = arabesco entrelaçado; C = cordas;  repetição.

