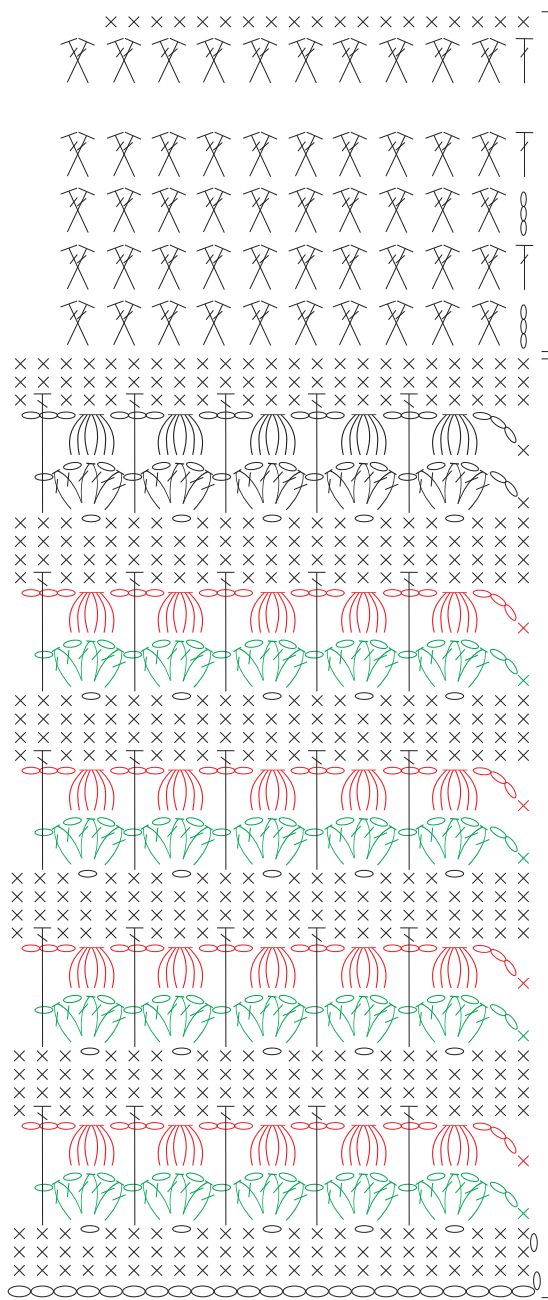


Acabamento



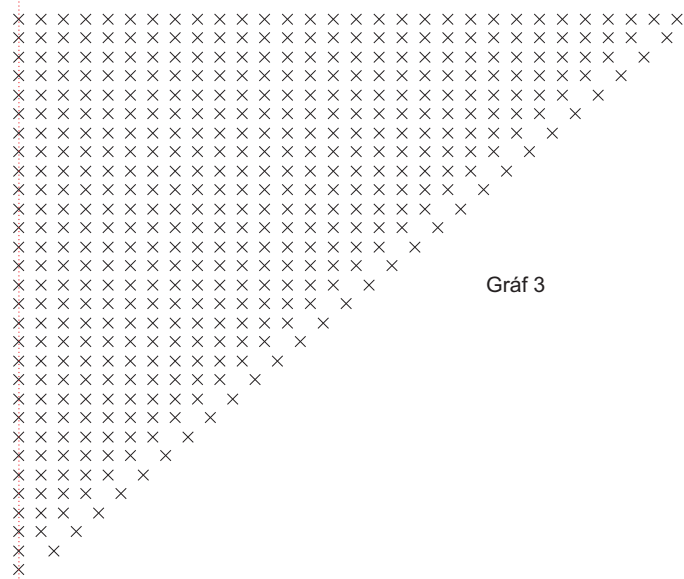
Esquema de Montagem



Gráf 2

27 carr

Gráf 1



Gráf 3

Meio

### Legenda

- correntinha
- ponto baixíssimo
- x ponto baixo
- ⋈ ponto baixo relevo pegando na da frente do ponto de base
- ⌣ ponto alto
- ⌣⌣ 2 pontos altos tirados juntos



bolinha [(lace o fio, introduza a agulha no espaço, busque o fio) 2 vezes; lace o fio, introduza a agulha no p.a., busque o fio) 2 vezes; (lace o fio, introduza a agulha no espaço seguinte, busque o fio) 2 vezes; pegue o fio e retire todas as laçadas de uma só vez.