



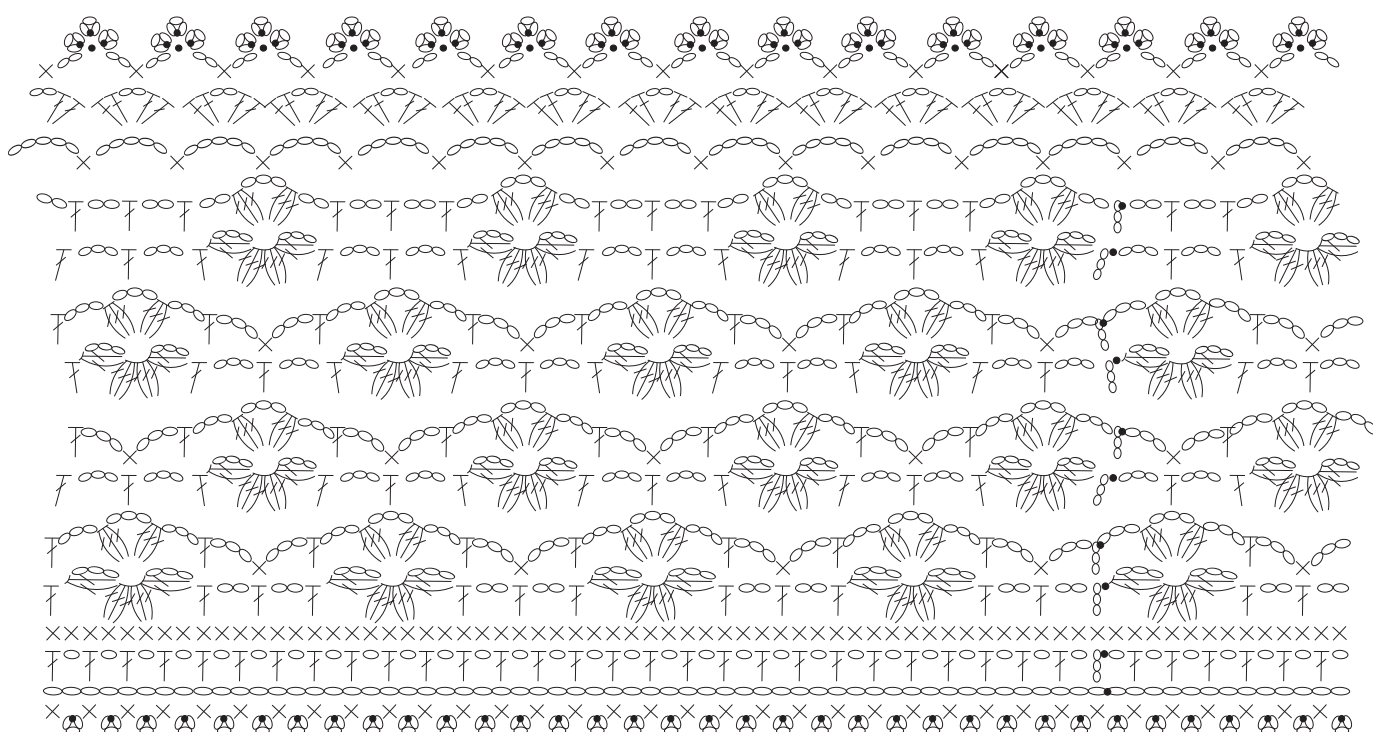




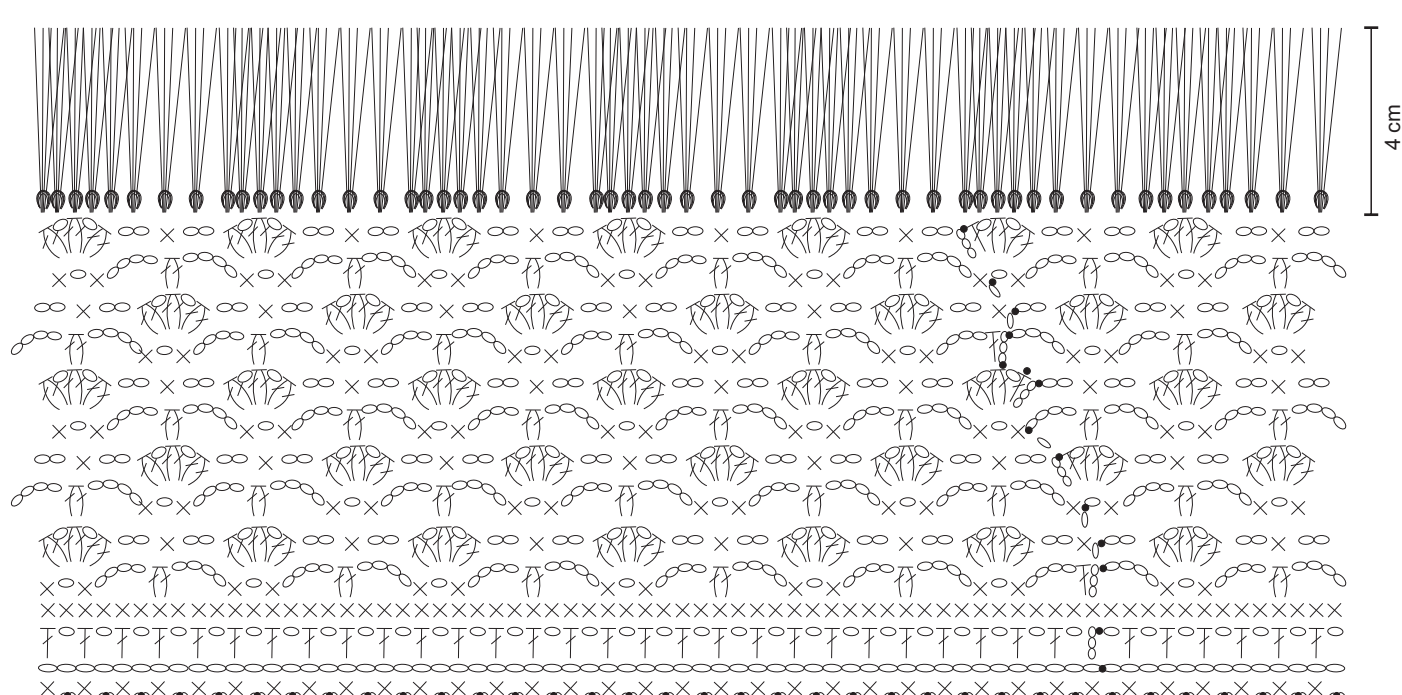
Legenda

- correntinha
- ponto baixíssimo
- × ponto baixo
- ┆ meio ponto alto
- ┆ ponto alto
-  3 pontos altos no mesmo lugar e tirados juntos
-  4 pontos altos no mesmo lugar e tirados juntos
-  3 corr, 2 pontos altos junto com as corr mantendo as últimas 2 laçadas de cada ponto na agulha, 3 p.a. em outro ponto de base deixando, também, as últimas 2 laçadas de cada ponto na agulha e retirando todas de uma só vez; 3 corr, 2 p.a. na base das corr tirados juntos.
-  3 pontos altos duplos no mesmo lugar mantendo as últimas 2 laçadas de cada ponto na agulha, 3 p.a. em outro ponto de base deixando, também, as últimas 2 laçadas de cada ponto na agulha e retirando todas de uma só vez.

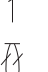


Legenda

- correntinha
- ponto baixíssimo
- × ponto baixo
- ┆ ponto alto
-  3 pontos altos no mesmo lugar e tirados juntos
-  3 corr, 2 pontos altos junto com as corr mantendo as últimas 2 laçadas de cada ponto na agulha, (3 p.a. em outro ponto de base deixando, também, as últimas 2 laçadas de cada ponto na agulha) 2 vezes; retire todas as laçadas de uma só vez; 3 corr, 2 p.a. na base das corr tirados juntos.



Legenda

- correntinha
- ponto baixíssimo
- × ponto baixo
- ┆ ponto alto
-  2 pontos altos no mesmo lugar tirados juntos