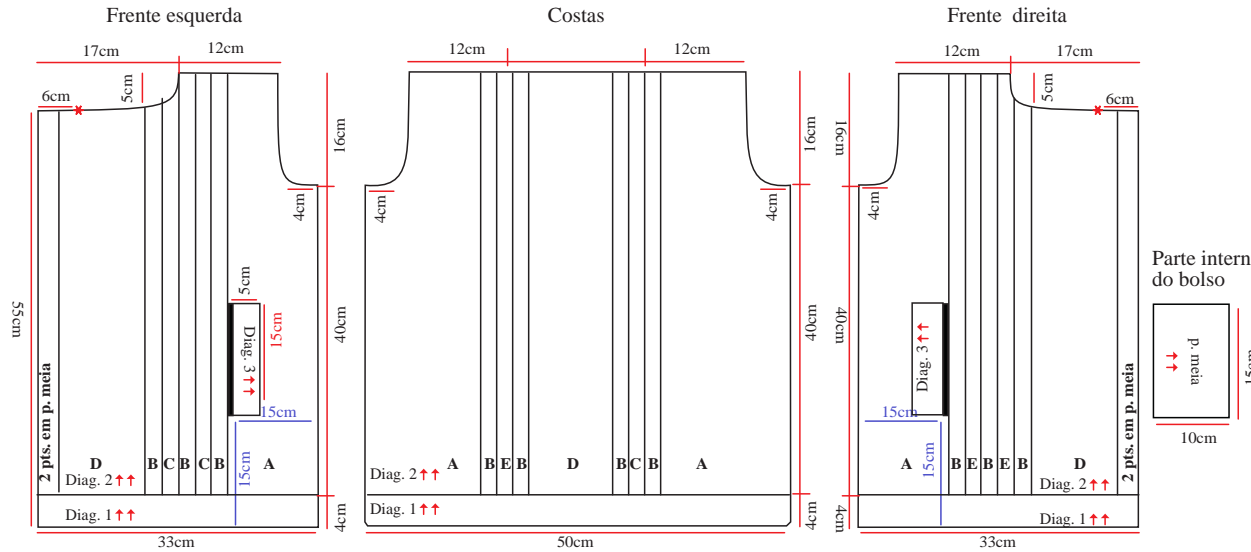
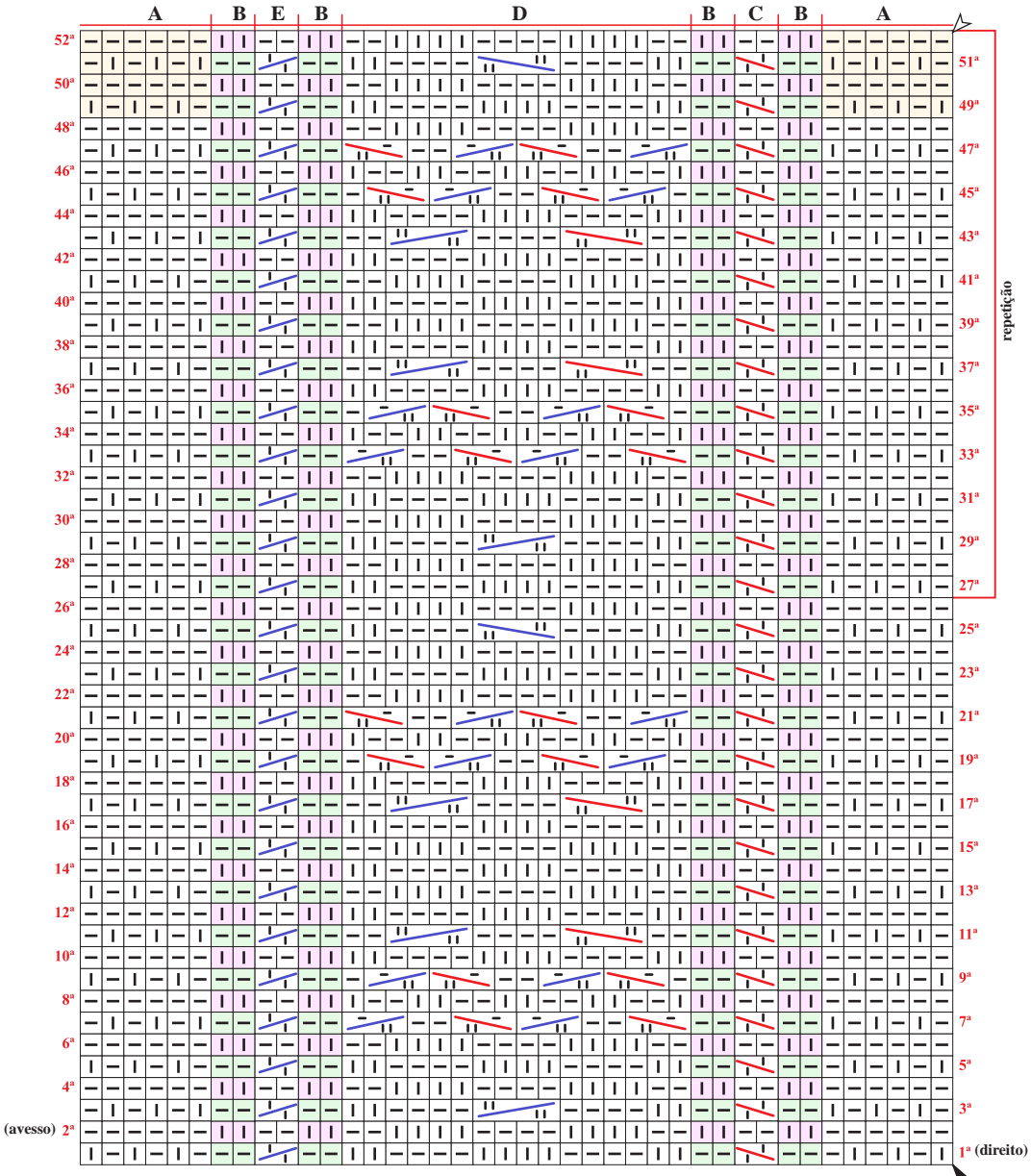


Diagrama 2 - Ponto fantasia

- A - ponto arroz duplo
- B - direito em t., avesso em m.
- C - ponto espiga à esquerda
- D - cordas entrelaçadas
- E - ponto espiga à direita
- - repetição



Legenda

- meia
- tricô
- colocar 1 p. à espera numa ag. auxiliar na frente do trabalho, 1 m., retorne o p. deixado à espera para a ag. de tricô e trab. em m.
- colocar 1 p. à espera numa ag. auxiliar atrás do trabalho, 1 m., retorne o p. deixado à espera para a ag. de tricô e trab. em m.
- colocar 2 pts. à espera numa ag. auxiliar na frente do trabalho, 1 t., retorne os pts. deixados à espera para a ag. de tricô e trab. em m.
- colocar 2 pts. à espera numa ag. auxiliar atrás do trabalho, 2 m., retorne o p. deixado à espera para a ag. de tricô e trab. em t..
- início
- arremate
- sentido do trabalho

