

Ilustração para o cordão torcido

1 - Pegar vários fios de linha com comprimento equivalente a três vezes o comprimento desejado para o cordão.

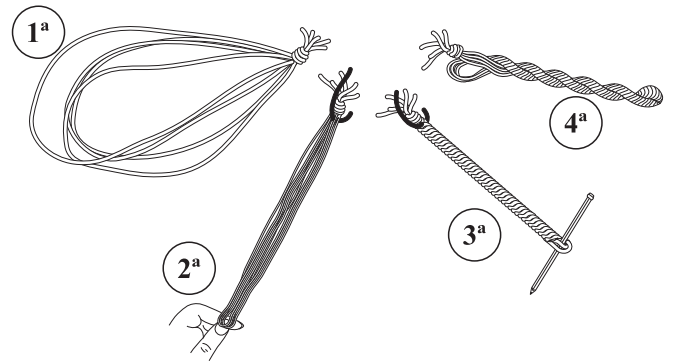
Dobrar estes fios ao meio e amarrar as duas extremidades juntas, para formar uma grande argola.

2 - Prender o lado amarrado a um ponto fixo e esticar esta argola ao máximo.

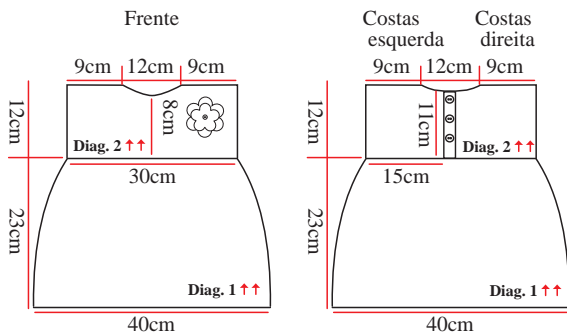
3 - Do lado oposto ao ponto fixo, introduzir um lápis na argola e virá-lo como uma hélice, para torcer fortemente os fios de linha. Esticar o cordão torcido para regularizá-lo.

Este cordão deve ser bastante torcido durante sua execução, isso sendo o segredo de sua regularidade e firmeza.

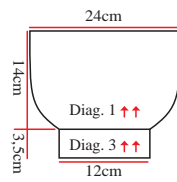
4 - Dobrar ao meio os fios torcidos, soltar a extremidade fixa e deixar o cordão torcer-se sobre si mesmo.



Esquema de medidas



Manga



Esquema de medidas

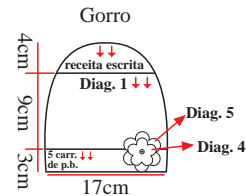


Diagrama 1 - Ponto fantasia (A)

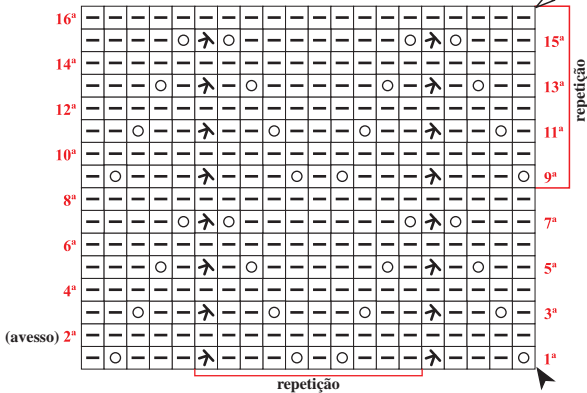


Diagrama 5 - Roseta (B)

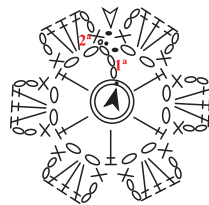


Diagrama 4 - Roseta (A)



Legenda do tricô:

- meia
- ▬ tricô
- ⊞ md (mate duplo)
- laç.
- ▲ início
- △ arremate
- ↑↑ sentido do trabalho

Legenda do crochê:

- corr.
- p.bx.
- + p.b.
- ⊞ p.a.
- ⊙ anel mágico

Diagrama 2 - Ponto Fantasia (B)

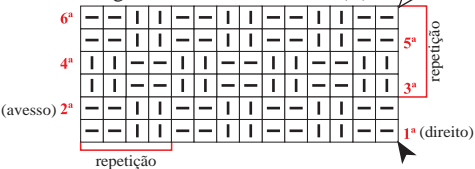


Diagrama 3 - Barra 1/1

