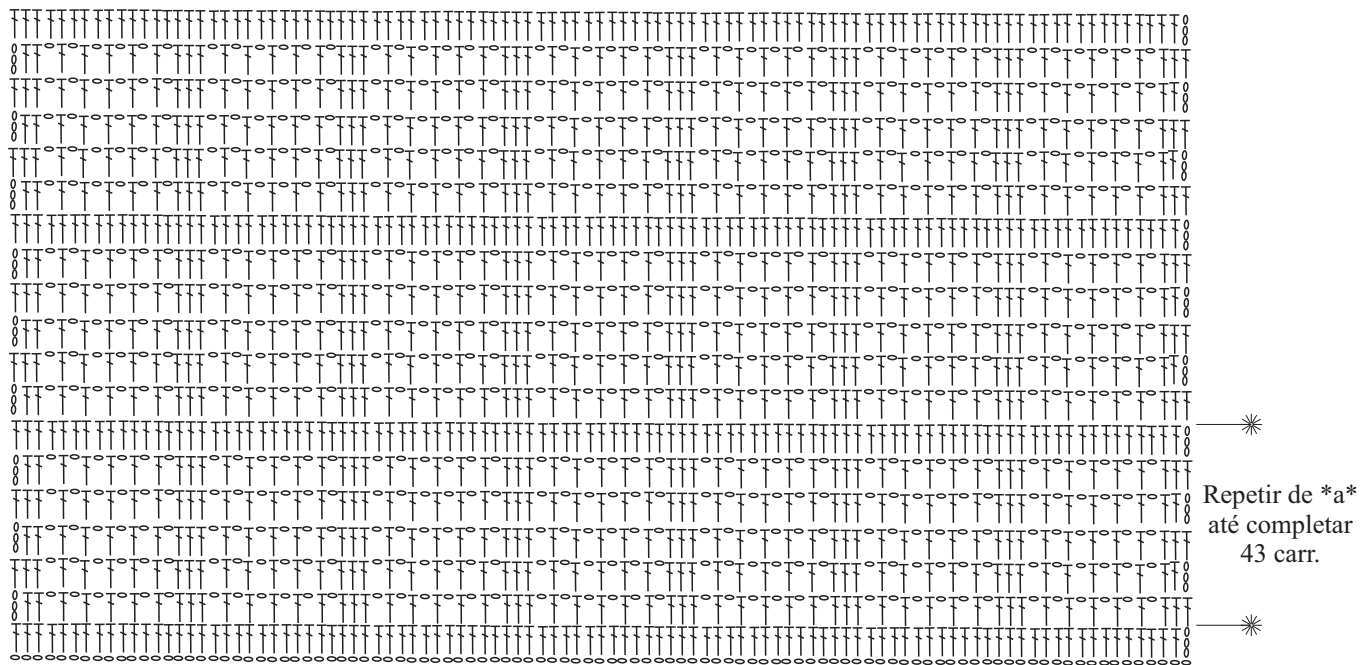
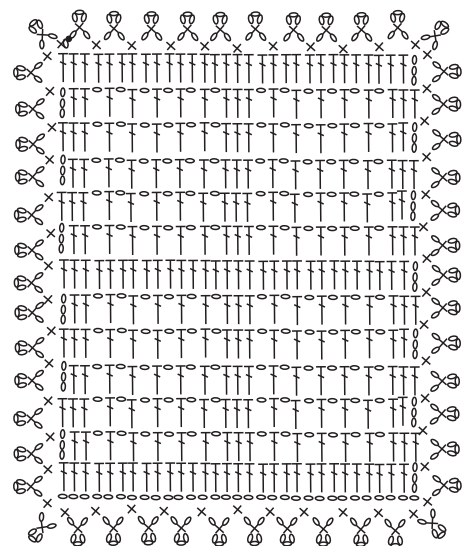


## Gráfico 1 - Porta Pratos



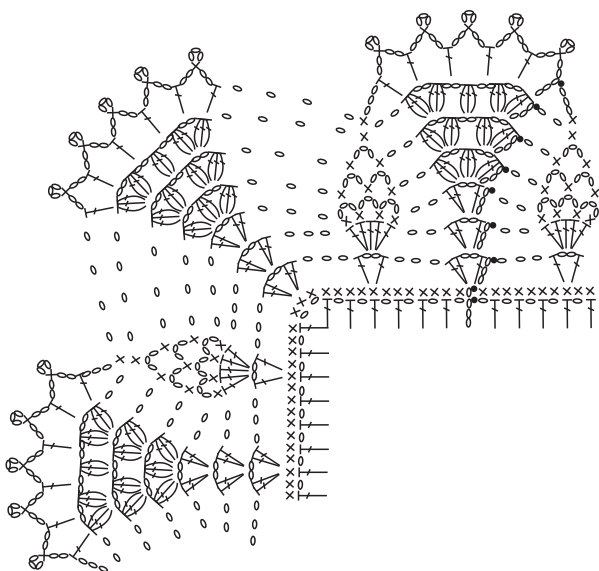
Inicie com 101 corr. + 3 corr. para virar o trabalho

## Gráfico 3 - Porta Copos



Inicie com 31 corr. + 3 corr.  
para virar o trabalho

## Gráfico 2 - Acabamento Porta Pratos



### Legenda

- Correntinha
- ┆ Ponto Alto
- × Ponto Baixo
- Ponto Baixíssimo