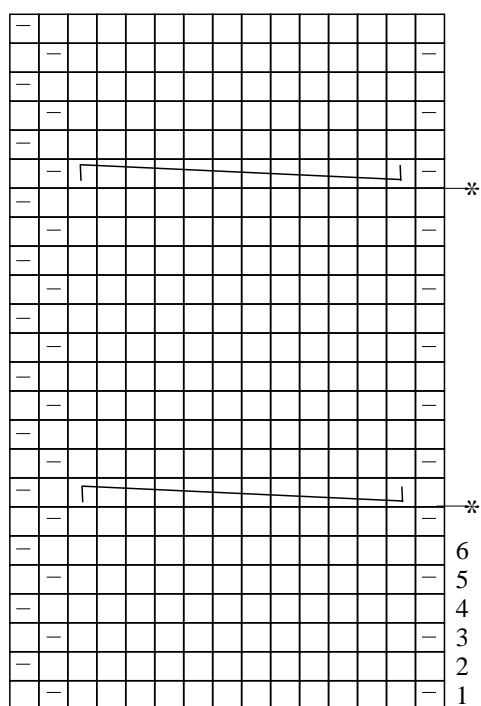


Touca marsala

Ponto de corda



Legenda

— = t.

□ = m.

↵ = 6 p. cruzado à esquerda sobre 6 p. (coloque 6 p. à espera numa ag. auxiliar na frente do trabalho, tric. 6 m., em seguida tric. em m. os p. à espera).

Avesso: todas as carr. estão no gráfico

Repetir de * a