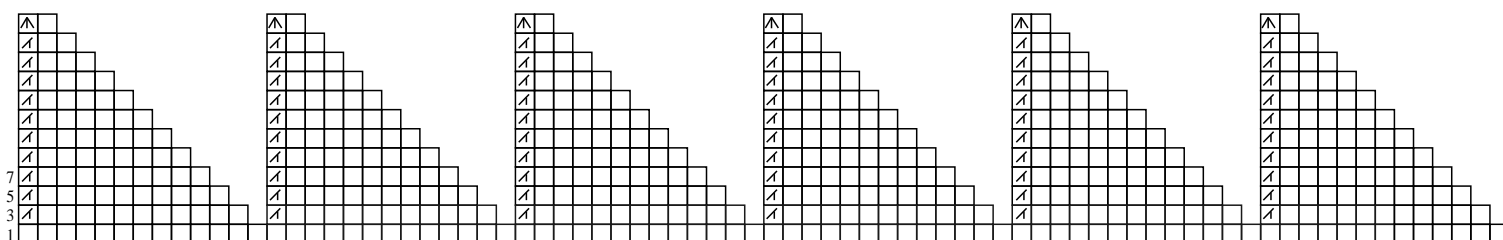


Touca amarela

Gráfico do topo da touca



Legenda

□ = t.

↙ = 2 p. juntos em t..

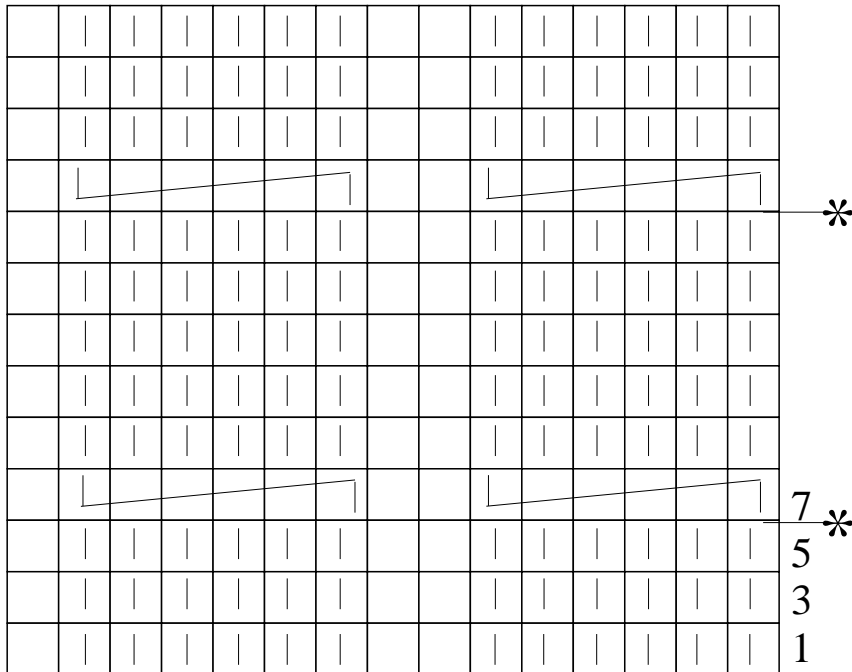
∧ = 2 p. juntos em t.

Averso: em t.

Repetir de * a

Palinha amarela

Ponto de corda



Legenda

□ = t.

| = m.

↘ = 3 p. cruzado à direita sobre 3 p. (coloque 3 p. à espera numa ag. auxiliar atrás do trabalho, tric. 3 m., em seguida tric. em m. os p. à espera).

Averso: acompanhando o p..

Repetir de * a