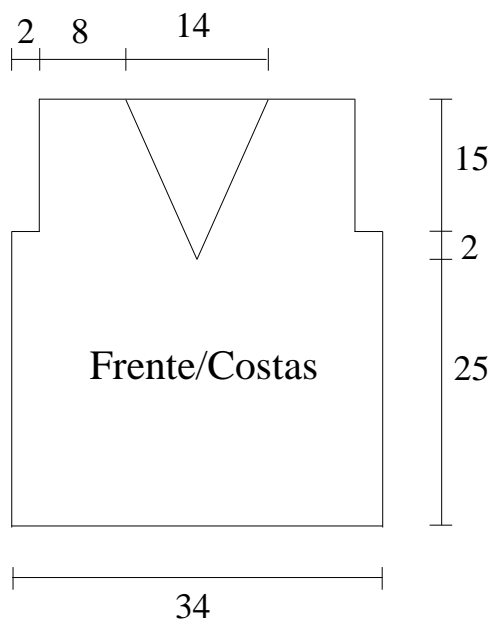
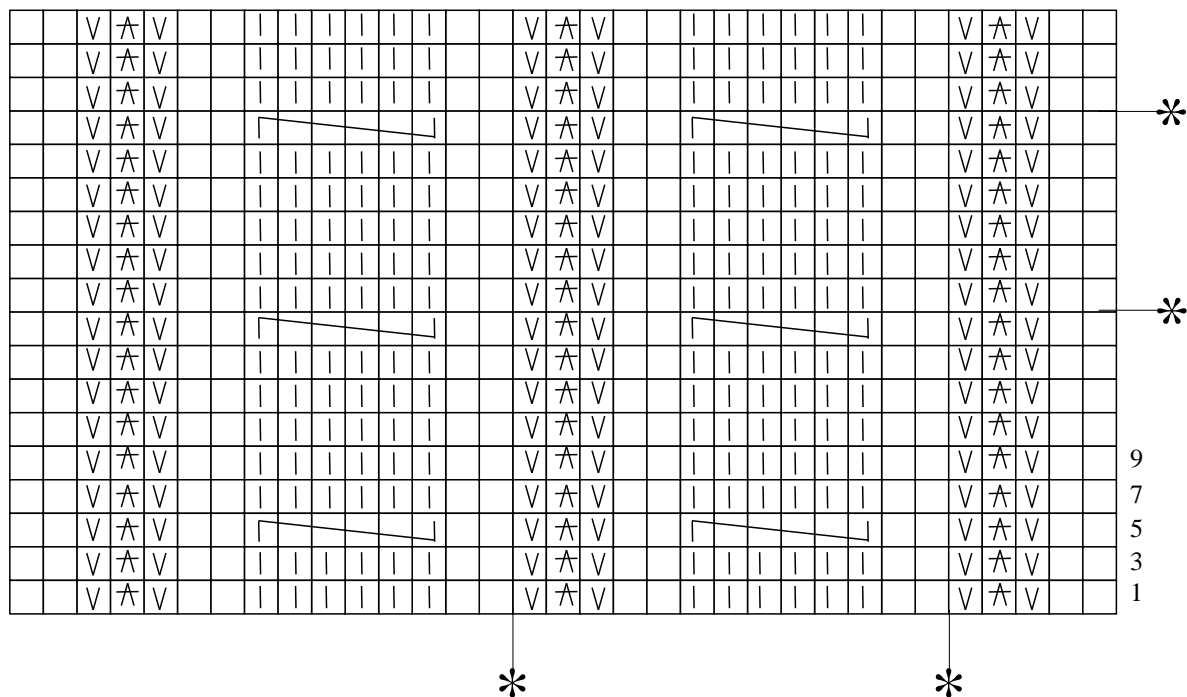


# Colete verde



## Ponto de cordas



### Legenda

□ = t.

| = m.

V = p. meia duplo (introduza a ag. direita no meio do p. situado abaixo do p. a ser tric., faça 1 m. e solte o p. da ag. esquerda)

A = p. tricô duplo (introduza a ag. direita no meio do p. situado abaixo do p. a ser tric., faça 1 t. e solte o p. da ag. esquerda)

⌋ = 3 p. cruzado à esquerda sobre 3 p. (coloque 3 p. à espera numa ag. auxiliar na frente do trabalho, tric. 3 m., em seguida tric. em m. os p. à espera).

Averso: acompanhando o p..

Repetir de \* a