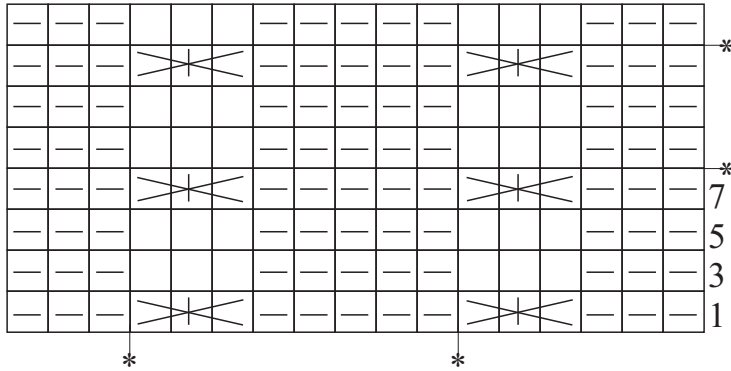
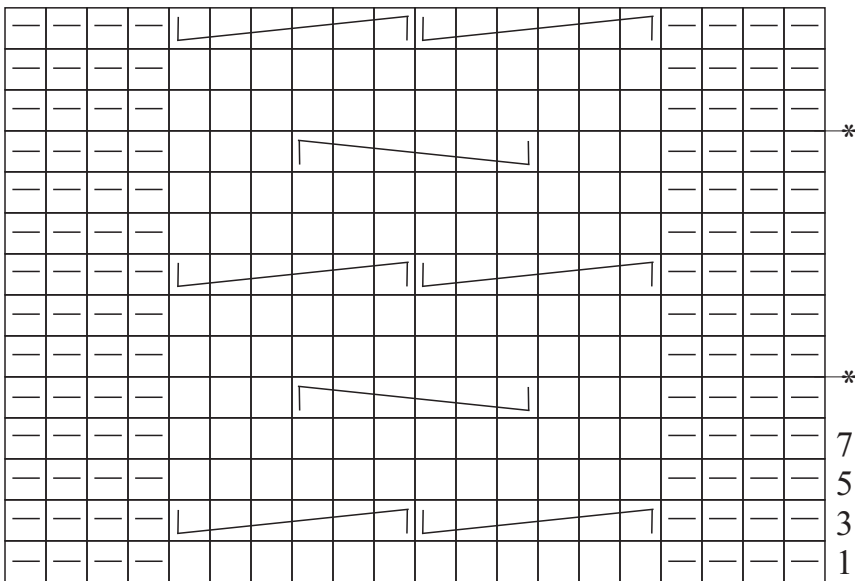


Boina Lã Seda

Ponto de corda n° 1



Ponto de corda n° 2



Legenda

□ = m.

- = t.

↘ = 3 p. cruzado à direita sobre 3 p. (coloque 3 p. à espera numa ag. auxiliar atrás do trabalho, tric. 3 m., tric. em m. os p. à espera).

↙ = 3 p. cruzados à esquerda sobre 3 p. (coloque 3 p. à espera numa ag. auxiliar na frente do trabalho, tric. 3 m., tric. em m. os p. à espera)

⋈ = 1 p. cruzado à direita e 1 p. cruzado à esquerda sobre 1 p. (coloque 1 p. à espera numa ag. auxiliar na frente do trabalho, coloque 1 p. à espera numa ag. auxiliar atrás do 1º p. à espera, tric. o próximo p. em m. pela frente dos 2 p. à espera, tric. em m. o 2º p. à espera, em seguida em m., o 1º p. à espera).

Avesso: acompanhando o p.

Repetir de * a *