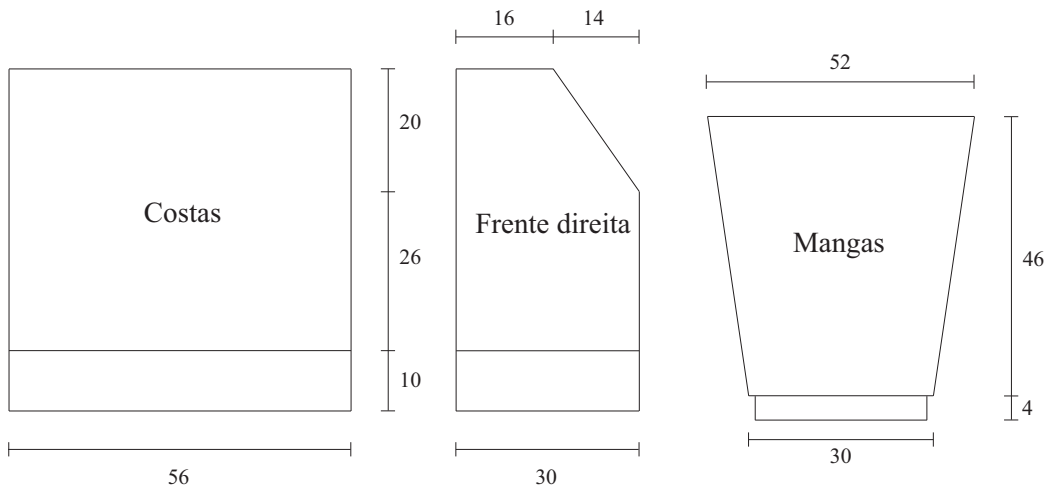
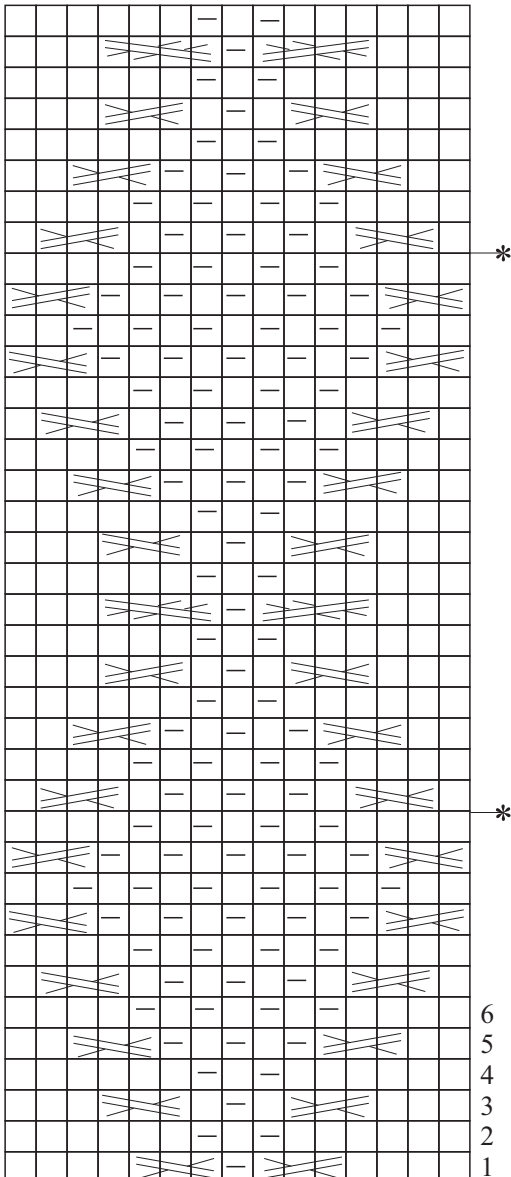


# Cardigã tradicional

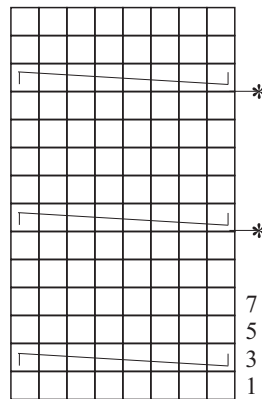
## Receita 141 - 2022



### Losango



### Ponto de corda



### Legenda

- = m.
- = t.
- = 2 p. cruzados à esquerda sobre 1 p. (coloque 2 p. à espera numa ag. auxiliar na frente do trabalho, 1 t., tric. em m. os p. à espera.)
- = 2 p. cruzados à direita sobre 1 p. (coloque 1 p. à espera numa ag. auxiliar atrás do trabalho, 2 m., tric. em t. o p. à espera).
- = 2 p. cruzados à esquerda sobre 2 p. (coloque 2 p. à espera numa ag. auxiliar na frente do trabalho, 2 m., tric. em m. os p. à espera).
- = 2 p. cruzados à direita sobre 2 p. (coloque 2 p. à espera numa ag. auxiliar atrás do trabalho, 2 m., tric. em m. os p. os p. à espera)
- = 4 p. cruzados à esquerda sobre 4 p. (coloque 4 p. à espera numa ag. auxiliar na frente do trabalho, 4 m., tric. em m. os p. à espera).
- Averso p. de corda: em t..
- Averso losango: todas as carr. estão no gráfico.
- Repetir de \* a \*