

Diagrama 1 - Barra 1/1

OBS.: Carr. ímpares (dir.), carr. pares (avesso).

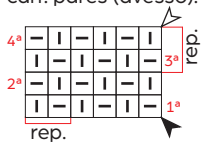
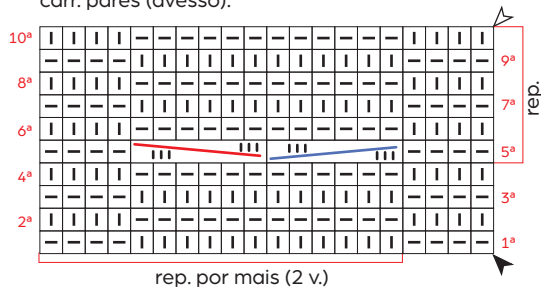
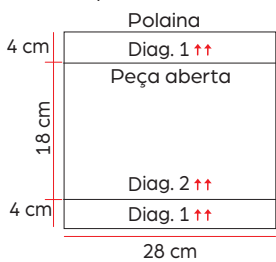


Diagrama 2 - Ponto fantasia

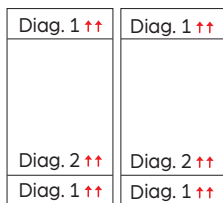
OBS.: Carr. ímpares (dir.), carr. pares (avesso).



Esquema de medidas



Polainas finalizadas



Legenda

☐ Tricô ☐ Meia



Colocar 3 pts. à espera no marcador na frente do trab., tric. 3 m., retorne os pts. deixados à espera para a ag. de tricô e tric. em m..



Colocar 3 pts. à espera no marcador atrás do trab., tric. 3 m., retorne os pts. deixado à espera para a ag. de tricô e tric. em m..

▲ Início △ Arremate ↑↑ Sentido do trabalho