

Gráfico 2 - Lateral de la Casa (x2)

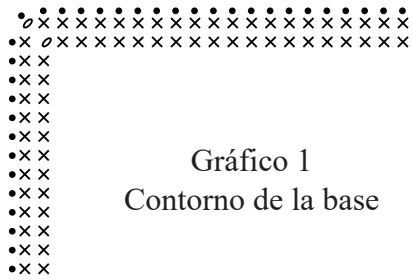


Gráfico 1
Contorno de la base

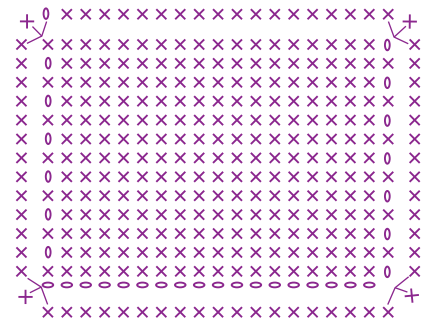


Gráfico 3 - Frente y Fondos de la casa (x2)

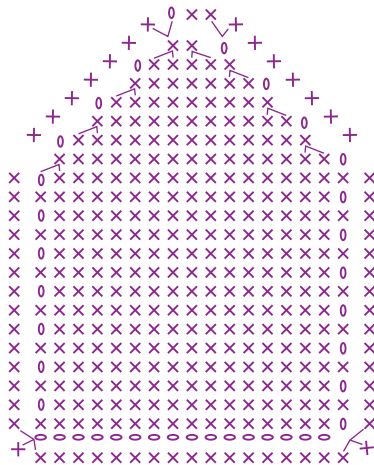


Gráfico 4 - Uniones



Gráfico 6 - Ventana cuadrada (x6)

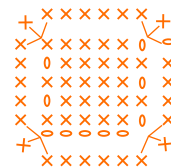


Gráfico 5 - Tejado (x2)

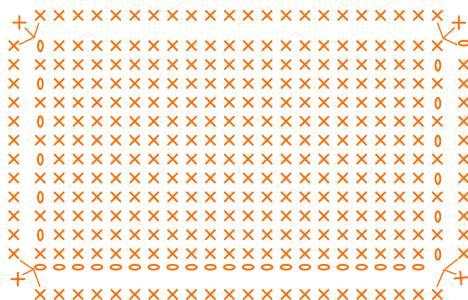


Gráfico 7 - Ventana Redonda (x2)

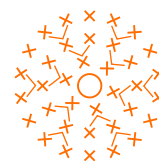


Gráfico 8 - Puerta (x2)

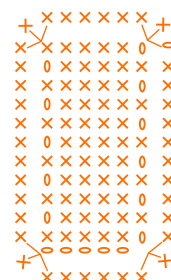
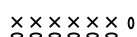


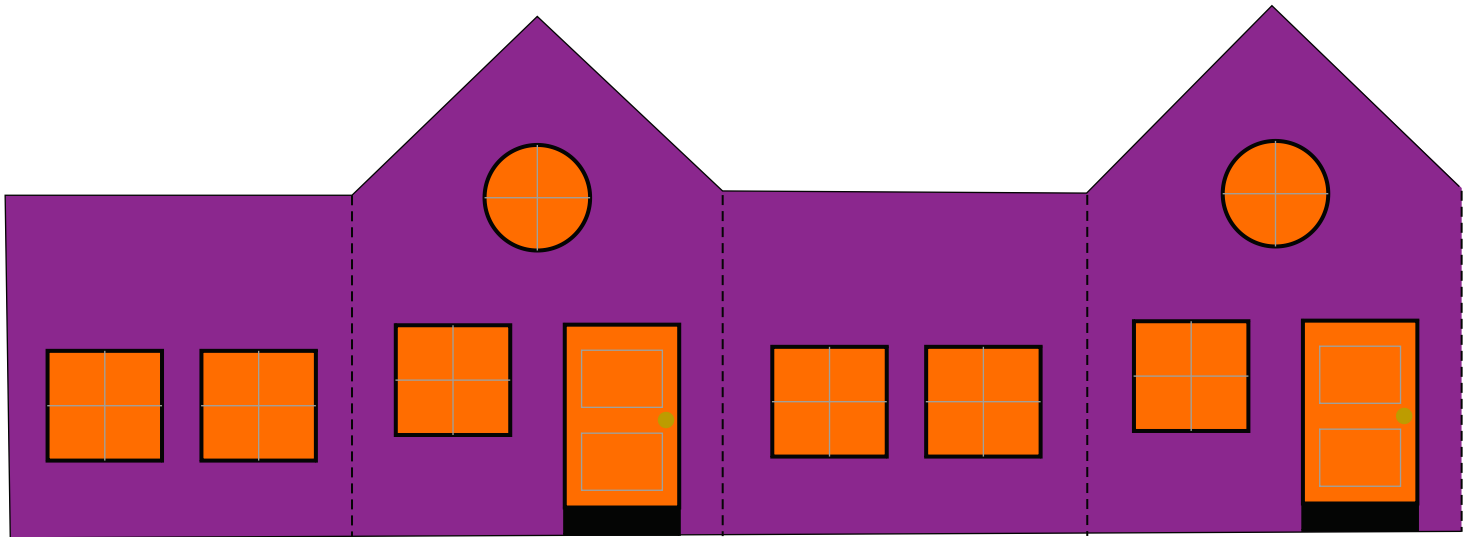
Gráfico 9 - Contorno Puertas y Ventanas



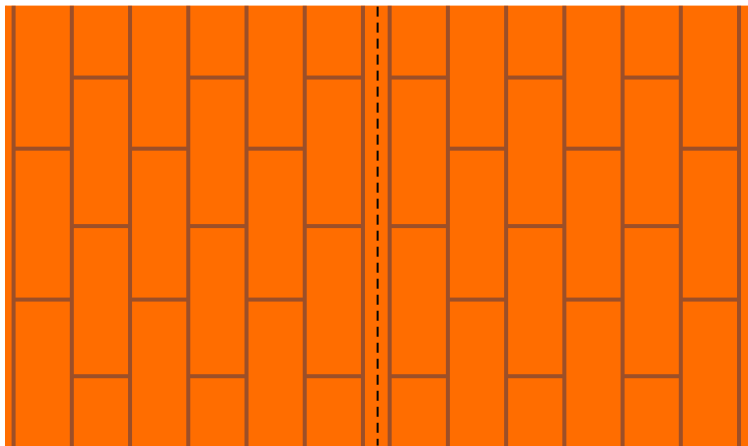
Gráfico 10 - Umbral (x2)



Esquema de Montaje de los laterales



Esquema de Montaje del Tejado



Esquema de Montaje de la Casa

Pegar solamente un lado del tejado, dejando el otro apoyado en los laterales



Leyenda

- Cadeneta
- Punto Raso
- × Punto Bajo
- ×× 2 Puntos Bajos en el mismo punto de base
- ××× 3 Puntos Bajos en el mismo punto de base
- × 2 Puntos Bajos cerrados juntos
- Anillo Mágico
- Hilo de Malha Premium (4222)
- Hilo de Malha Premium (6859)
- Hilo de Malha Premium (8990)
- Amigurumi Soft (8990)
- Cléa (8990)
- Maxi Mouline (846)