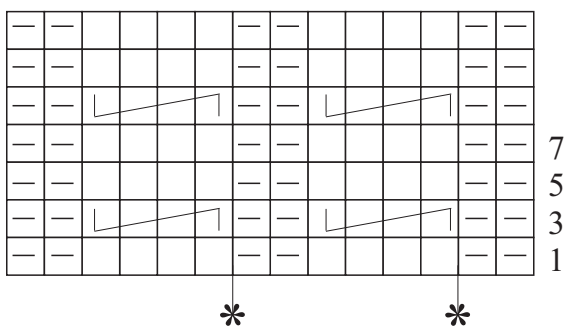


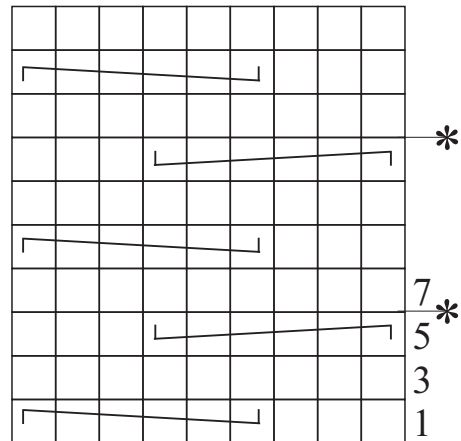
Gorro adulto rosa

Receita 119 - 2022

Ponto de Corda nº 1



Ponto de corda nº 2



Legenda

□ = m.

— = t.

↘ = 2 p. cruzados à direita sobre 2 p. (coloque 2 p. à espera numa ag. auxiliar atrás do trabalho, tric. 2 m., tric. em m. os p. à espera).

↙ = 3 p. cruzados à esquerda sobre 3 p. (coloque 3 p. à espera numa ag. auxiliar na frente do trabalho, tric. 3 m., tric. em m. os p. à espera).

↗ = 3 p. cruzados à direita sobre 3 p. (coloque 3 p. à espera numa ag. auxiliar atrás do trabalho, tric. 3 m., tric. em m., os p. à espera).

Averso: acompanhado os p..

Repetir de * a