

Diagrama 1 – Fundo

OBS.: trab. em carr. circulares

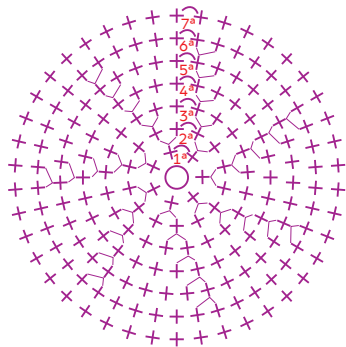
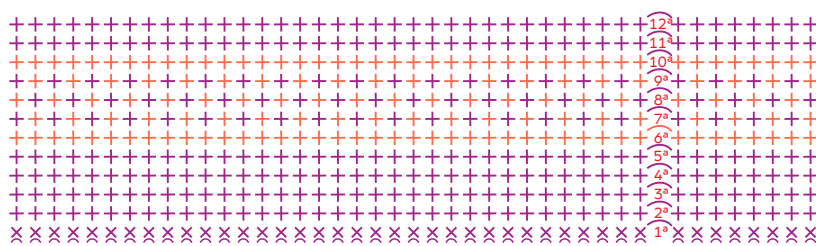


Diagrama 2 – Lateral

OBS.: trab. em carr. circular.



Legenda

- Correntinha
- Ponto baixíssimo
- × Ponto baixo
- ⌘ Ponto baixo pegando na alça de trás do ponto de base
- + Ponto baixo centrado

†† 2 pontos baixos centrados no mesmo ponto de base

Fechamento invisível (tire a laç. da ag. introduza no p. inicial da carr. puxe a laç. e tire da ag. reserve para a próxima etapa, introduza a ag. no meio do p. que se formou, laç. o fio e puxe para a frente, introduza a ag. na laç. que ficou reservada, laç. o fio e tire as 2 laç. de uma vez só.)

○ Anel mágico

■ Fio de Malha Premium Círculo – cor: 6291 (Vinho quente)

■ Fio de Malha Premium Círculo – cor: 3363 (Rosa-amor)