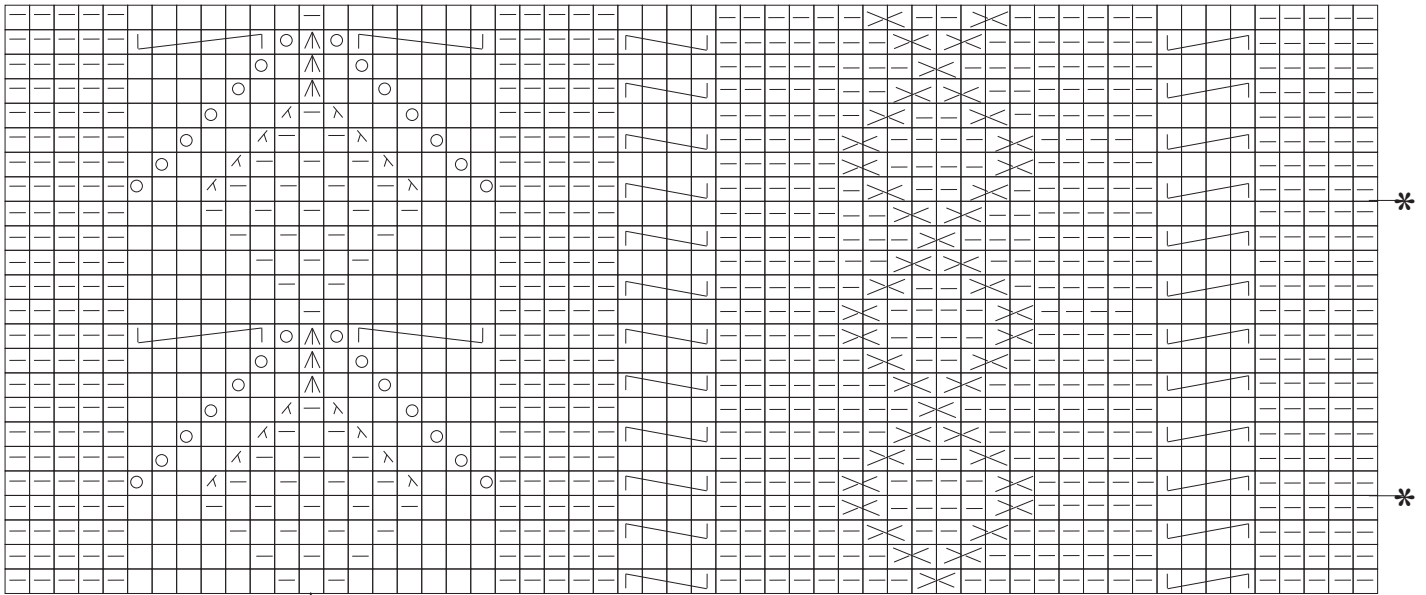




Ponto fantasia



Legenda

- = m.
 - = t.
 - = laç.
 - ∧ = 2 p. juntos em m.
 - Λ = mate simples (tire 1 p. sem fazer em m., 1 m., rem. o p. sem fazer sobre o tric.)
 - Λ = mate duplo (tire 2 p. juntos sem fazer em m., 1 m., rem. os 2 p. juntos sem fazer sobre o tric.)
 - × = 1 p. cruzados à direita sobre 1 p. (coloque 1 p. à espera numa ag. auxiliar atrás do trabalho tric. 1 m. em seguida tric. em m. os p. à epera)
 - × = 1 p. cruzados à esquerda sobre 1 p. (coloque 1 p. à espera numa ag. auxiliar atrás do trabalho tric. 1 m. em seguida tric. em m. os p. à epera)
 - ⌈⌋ = 2 p. cruzados à direita sobre 2 p. (coloque 2 p. à espera numa ag. auxiliar atrás do trabalho tric. 2 m. em seguida tric. em m. os p. à epera)
 - ⌈⌋ = 2 p. cruzados à esquerda sobre 2 p. (coloque 2 p. à espera numa ag. auxiliar na frente do trabalho tric. 2 m. em seguida tric. em m. os p. à epera)
 - ⌈⌋⌈⌋ = 3 p. cruzados à direita sobre 3 p. (coloque 3 p. à espera numa ag. auxiliar atrás do trabalho tric. 3 m. em seguida tric. em m. os p. à epera)
 - ⌈⌋⌈⌋ = 3 p. cruzados à esquerda sobre 3 p. (coloque 3 p. à espera numa ag. auxiliar na frente do trabalho tric. 3 m. em seguida tric. em m. os p. à epera)
- Avesso: acompanhando o p.
- Repetir de * a *