

Diagrama 1 - Ponto fantasia (A)

OBS.: carr. ímpares (direito), carr. pares (avesso).

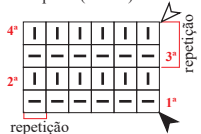


Diagrama 2 - Losango (frente)

OBS.: carr. ímpares (direito), carr. pares (avesso).

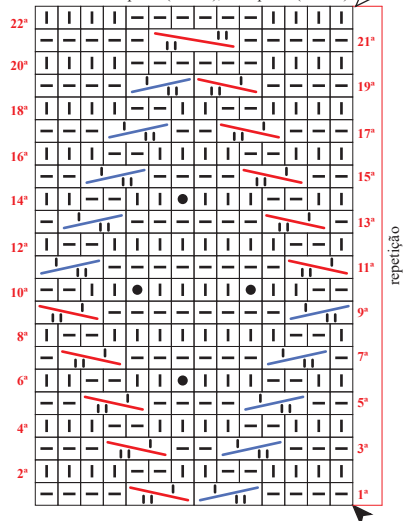


Diagrama 3 - Trança

OBS.: carr. ímpares (direito), carr. pares (avesso).

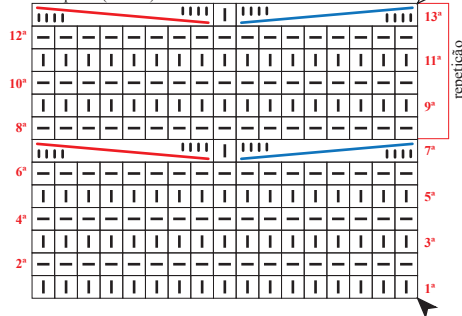


Diagrama 4 - Barra 1/1

OBS.: carr. ímpares (direito), carr. pares (avesso).

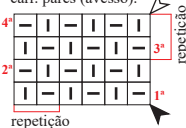
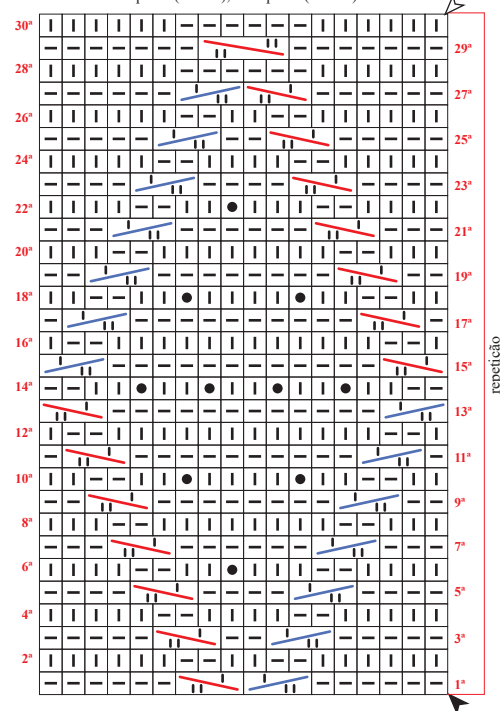


Diagrama 5 - Losango (manga)

OBS.: carr. ímpares (direito), carr. pares (avesso).



Legenda

- tricô
- meia
- pipoca

colocar 1 p. à espera numa ag. auxiliar atrás do trab., 2 m., retorne o p. deixados à espera para a ag. de tricô e trab. em m..



colocar 2 pts. à espera numa ag. auxiliar na frente do trab., 1 m., retorne os pts. deixados à espera para a ag. de tricô e trab. em m..



colocar 2 pts. à espera numa ag. auxiliar na frente do trab., tric. 2 m., retorne os pts. deixados à espera para a ag. de tricô e tric. em m..



colocar 4 pts. à espera numa ag. auxiliar na frente do trab., tric. 4 m., retorne o p. deixado à espera para a ag. de tricô e tric. em m..



colocar 4 pts. à espera numa ag. auxiliar atrás do trab., tric. 4 m., retorne o p. deixado à espera para a ag. de tricô e tric. em m..



▲ início

△ arremate

↑↑ sentido do trabalho

Esquema de medidas

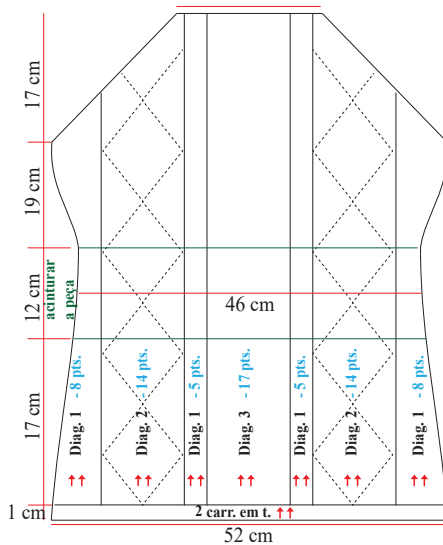
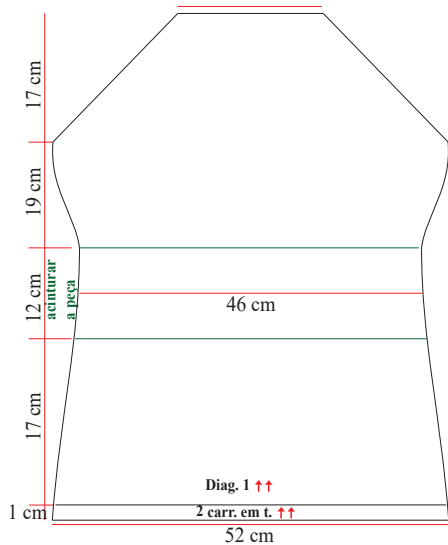
Gola



Esquema de medidas

Costas
19 cm

Frente
19 cm



Manga
18 cm

