

Diagrama 1 - Jogo Americano

OBS.: inicie com 64 corr. + 1 corr. para virar o trab.

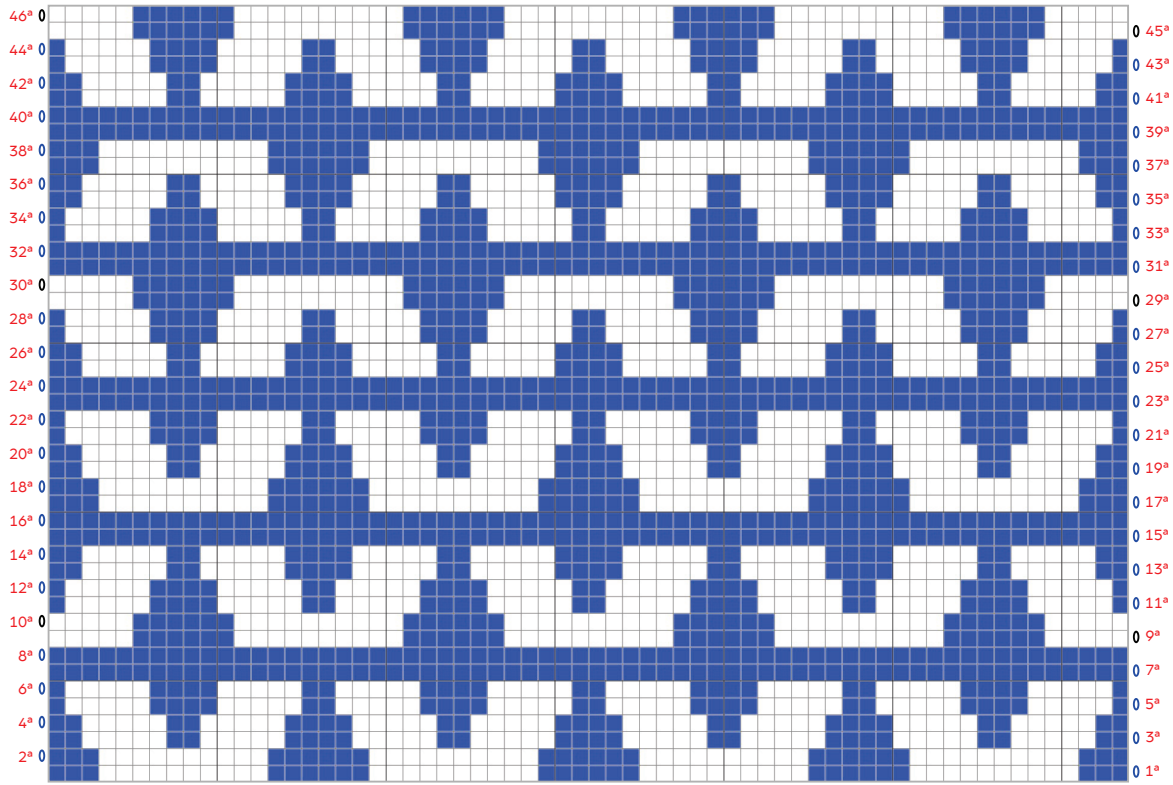


Diagrama 2 - Porta-talher - parte de trás

OBS.: inicie com 12 corr. + 1 corr. para virar o trab.

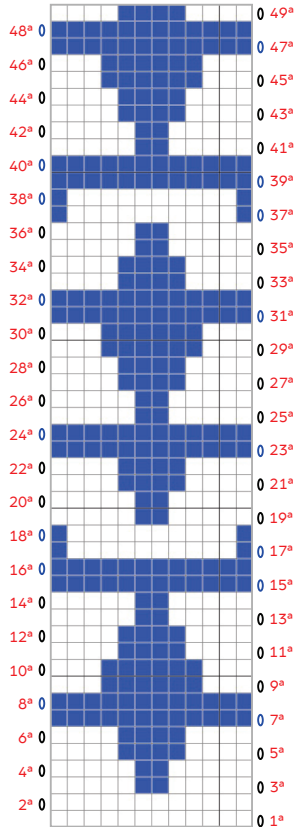


Diagrama 3 - Porta-talher - parte da frente

OBS.: inicie com 12 corr. + 1 corr. para virar o trab.

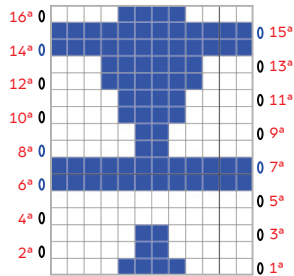


Diagrama 4 - Porta-copo

OBS.: inicie com 14 corr. + 1 corr. para virar o trab.

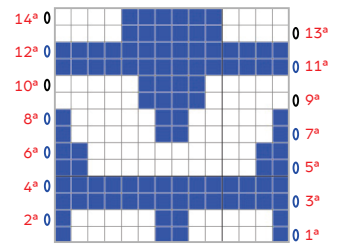
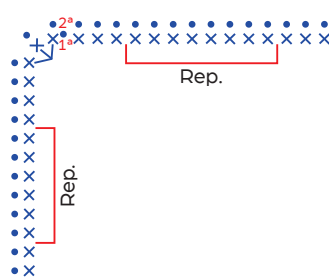


Diagrama 5 - Acabamento

OBS.: trab. em carr. circulares



Legenda

- Correntinha
- Ponto baixíssimo
- × Ponto baixo
- = × 1 ponto baixo
- ××× 3 ponto baixos no mesmo ponto de base
- Barroco Maxcolor 4/6 - cor: 2829 (Azul-bic)
- Barroco Maxcolor 4/6 - cor: 8001 (Branco)