

Legenda

- Correntinha
- ⌈ Ponto Alto
- Ponto Baixíssimo
- × Ponto Baixo
- ⌈ Ponto Alto Duplo em relevo pegando pela frente
- ⌋ Ponto Alto Duplo em relevo pegando por trás
- Apolo Eco (7136)
- Apolo Eco (3390)

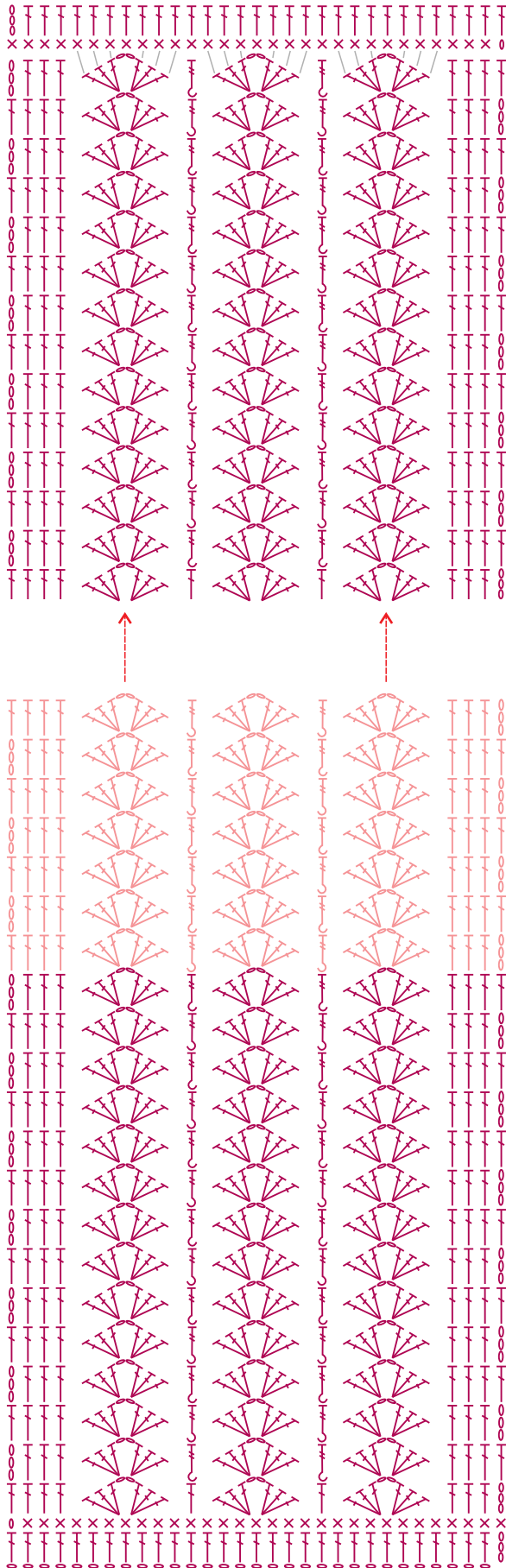
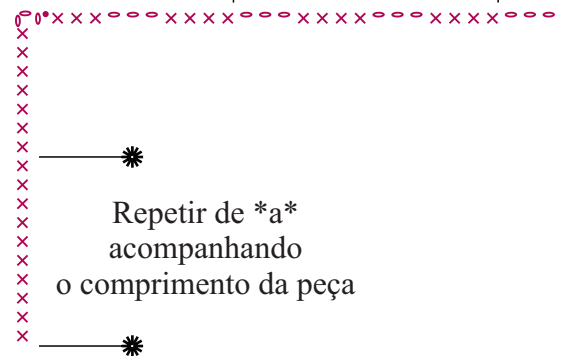


Gráfico 2 - Acabamento

Repetir de *a*
acompanhando a largura da peça



Repetir de *a*
mais (3x)

Gráfico 1

Inicie com 110 correntinhas +
3 correntinhas para virar o trabalho