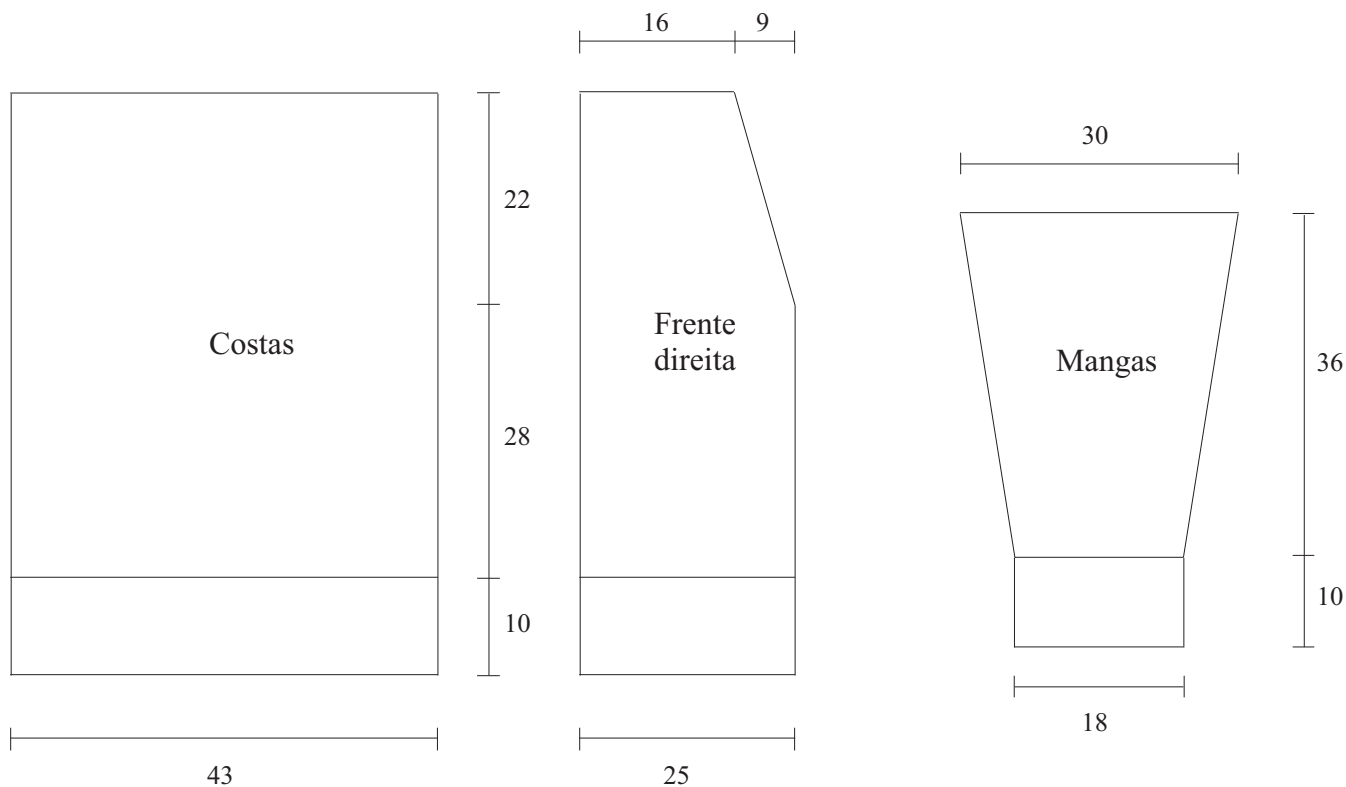
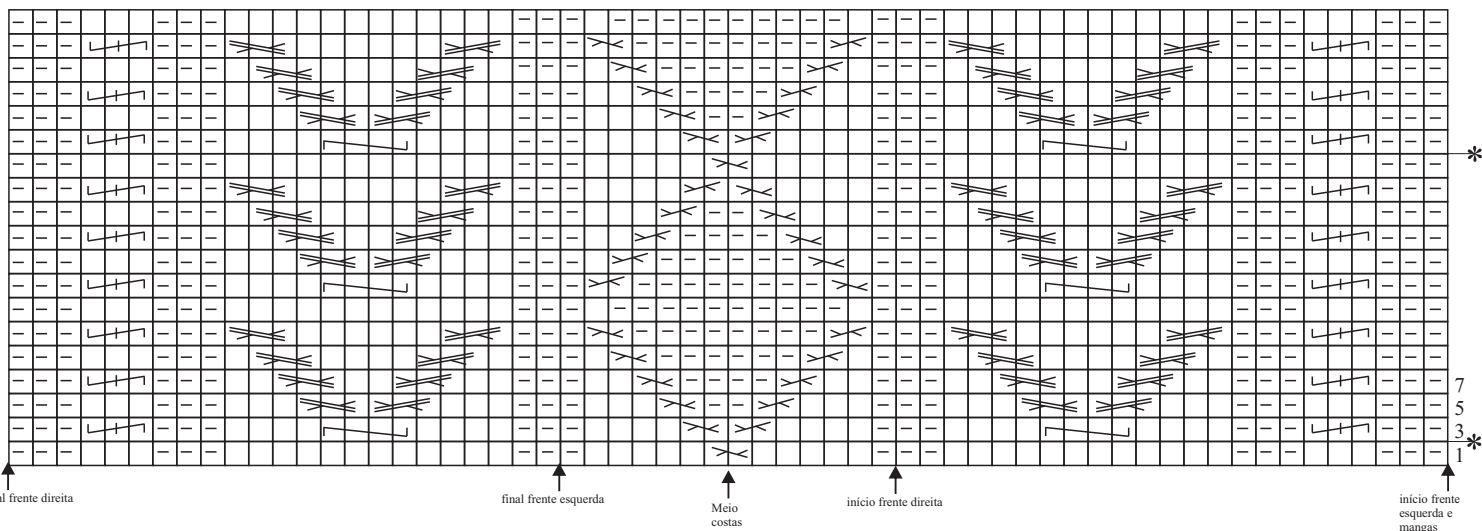


# Cardigã

## Receita 01 - 2023



### Ponto fantasia



### Legenda

— = t.

□ = m.

↵ = 2 p. cruzados à esquerda sobre 2 p. (coloque 2 p. à espera numa ag. auxiliar na frente do trabalho, tric. 2 m., tric. em m. os p. à espera).

↘ = 1 p. cruzados à direita sobre 1 p. (coloque 1 p. à espera numa ag. auxiliar atrás do trabalho, tric. 1 m., tric. em m., o p. à espera).

↙ = 1 p. cruzados à esquerda sobre 1 p. (coloque 1 p. à espera numa ag. auxiliar na frente do trabalho, tric. 1 m., tric. em m. o p. à espera).

↗ = 2 p. cruzados à direita sobre 1 p. (coloque 1 p. à espera numa ag. auxiliar atrás do trabalho, tric. 2 m., tric. em m. o p. à espera).

↖ = 2 p. cruzados à esquerda sobre 1 p. (coloque 2 p. à espera numa ag. auxiliar na frente do trabalho, tric. 1 m., tric. em m. os p. à espera).

↔ = 1 p. cruzados à direita sobre 2 p. (coloque 1 p. à espera numa ag. auxiliar atrás do trabalho, coloque o p. seguinte espera numa ag. auxiliar na frente do p. à espera, tric. em m. o p. seguinte, tric. o p. à espera da frente do 1º p. à espera e o último p. à espera - Obs: o p. central fica entre os dois p. cruzados).

Averso: acompanhando o p..

Repetir de \* a