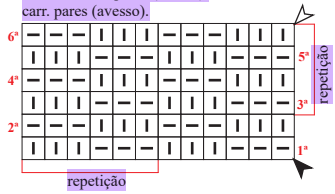


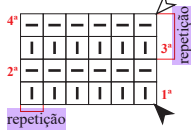
### Diagrama 1 - Barra 3/3

OBS.: carr. ímpares (direito),  
carr. pares (avesso).



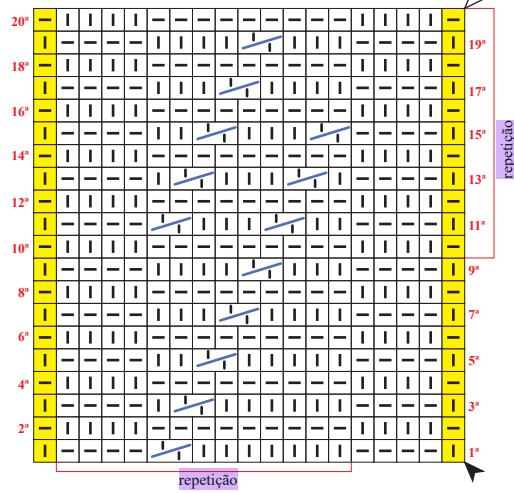
### Diagrama 3 - Ponto meia

OBS.: carr. ímpares (direito),  
carr. pares (avesso).



### Diagrama 2 - Ponto fantasia

OBS.: carr. ímpares (direito),  
carr. pares (avesso).

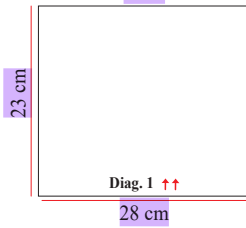


### Legenda

- tricô
- meia
- pts. de borda
- colocar 1 p. à espera numa ag. auxiliar atrás do trab., 1 m., retorne o p. deixados à espera para a ag. de tricô e trab. em m..
- início
- arremate
- sentido do trabalho

### Esquema de medidas

#### Gola



#### Costas = Frente

