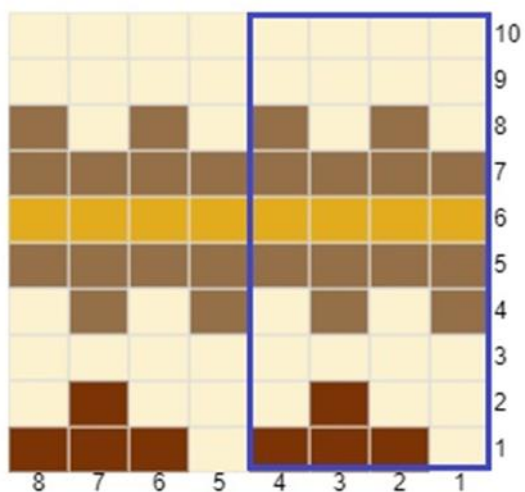


GRÁFICOS

Canesú:

Bajo del cuerpo y mangas:



**4 puntos
repetición**

Leyenda:



Color 7529.



Color 7655.



Color 20.



Color 9020.



Aumento a la derecha: levantar el hilo entre dos puntos, torcerlo hacia la derecha y tejer 1 punto derecho.



Aumento a la izquierda: levantar el hilo entre dos puntos, torcerlo hacia la izquierda y tejer 1 punto derecho.



No representa punto.

MEDIDAS

