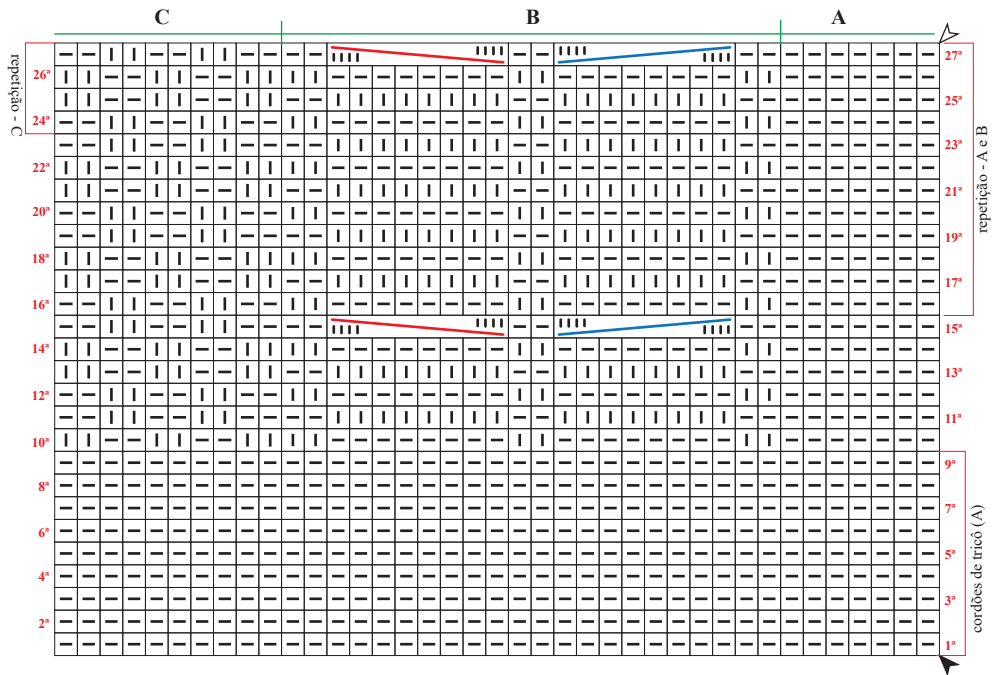


Diagrama 1 - Ponto fantasia misto

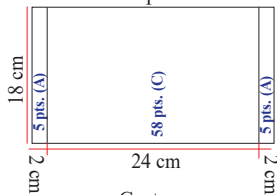
OBS.: carr. ímpares (direito),
carr. pares (avesso).

A = cordões de tricô; B = cordas; C = p. arroz duplo

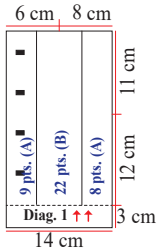


Esquema de medidas

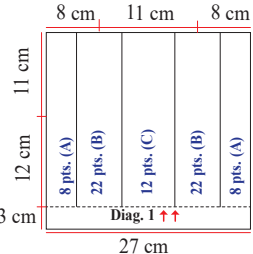
Capuz



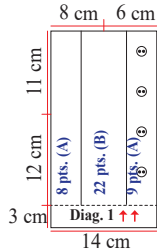
Frente esq..



Costas



Frente dir.



Legenda

- ▬ tricô
- ▮ meia

- colocar 4 pts. à espera numa ag. auxiliar na frente do trab., tric. 4 m., retorne o p. deixado à espera para a ag. de tricô e tric. em m.
- colocar 4 pts. à espera numa ag. auxiliar atrás do trab., tric. 4 m., retorne o p. deixado à espera para a ag. de tricô e tric. em m.

▲ início

△ arremate

↑↑ sentido do trabalho

