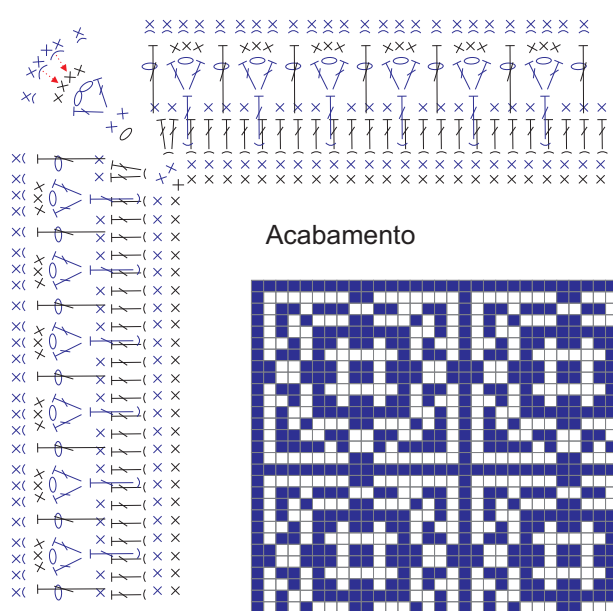
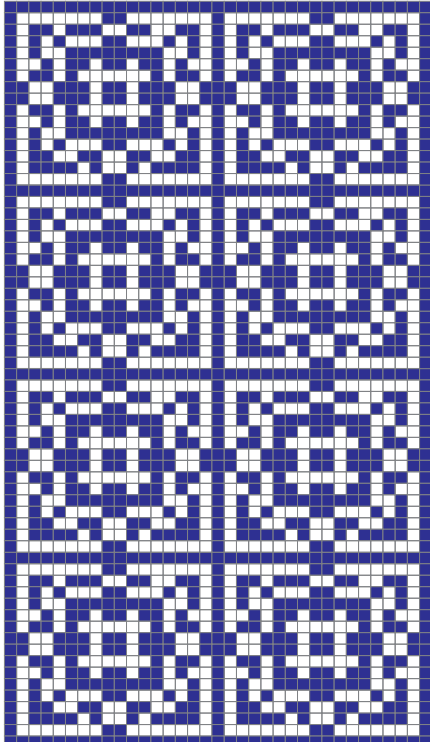


Motivo



Acabamento



Esquema de Montagem

**Legenda**

- correntinha
- ponto baixíssimo
- × ponto baixo
- ⊗ ponto baixo pegando na alça de trás do ponto de base
- ⌣ ponto alto
- ⌣ ponto alto pegando na alça da frente do ponto de base
- ⌣ ponto alto pegando na alça de trás do ponto de base
- cada quadradinho corresponde a 2 pontos altos na cor do quadradinho