

Diagrama 1 - Barra 2/2

OBS.: Carr. ímpares (dir.), carr. pares (avesso).

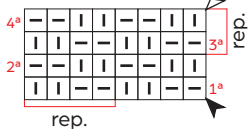


Diagrama 2 - Ponto meia

OBS.: Carr. ímpares (dir.), carr. pares (avesso).

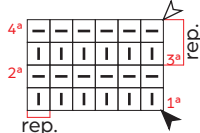
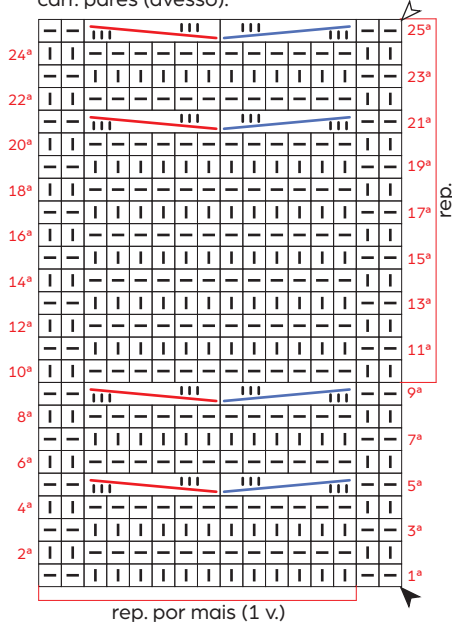


Diagrama 3 - Ponto fantasia

OBS.: Carr. ímpares (dir.), carr. pares (avesso).



Legenda

Tricô Meia



Colocar 3 pts. à espera no marcador na frente do trab., tric. 3 m., retorne os pts. deixados à espera para a ag. de tricô e tric. em m..



Colocar 3 pts. à espera no marcador atrás do trab., tric. 3 m., retorne os pts. deixado à espera para a ag. de tricô e tric. em m..

▲ Início △ Arremate ↑↑ Sentido do trabalho

Esquema de medidas

