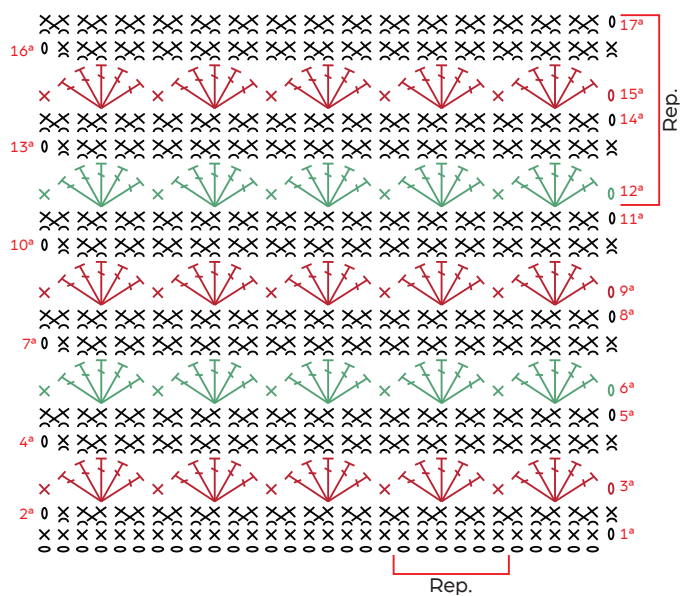


Diagrama 1 – Tapete

OBS.: inicie com 71 corr. + 1 corr. para virar o trab.



Legenda

- Correntinha
- Ponto baixíssimo
- × Ponto baixo
- ⊥ Ponto alto
- ⌘ Ponto baixo pegando na alça de trás do ponto de base
- ⌘⌘ 2 pontos cruzados pegando na alça de trás do ponto de base
- ⌘ ponto baixíssimo pegando na alça de trás do ponto de base
- Fio Náutico Slim 3 mm – cor: 8333 (Pergaminho)
- Fio Náutico Slim 3 mm – cor: 5368 (Militar)
- Fio Náutico Slim 3 mm – cor: 3456 (Valentino)

Diagrama 2 – Acabamento

OBS.: trab. em carr. circulares.

