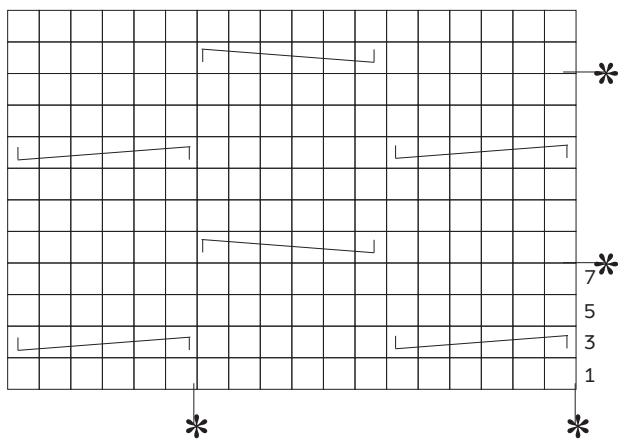


### Ponto de corda



### Legenda

□ = m.

↖ = 3 p. cruzados à esquerda sobre 3 p. (coloque 3 p. à espera numa ag. auxiliar na frente do trabalho, tric. 3 m., tric. em m. os p. à espera).

↗ = 3 p. cruzados à direita sobre 3 p. (coloque 3 p. à espera numa ag. auxiliar atrás do trabalho, tric. 3 m., tric. em m., os p. à espera).

Averso: acompanhando o p..

Repetir de \* a