

Diagrama 1 - Motivos centrais

OBS.: faça 2 motivos.

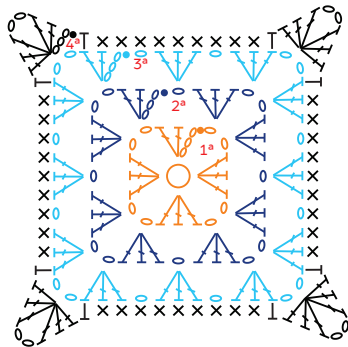


Diagrama 2 - Motivos das laterais

OBS.: faça 6 motivos

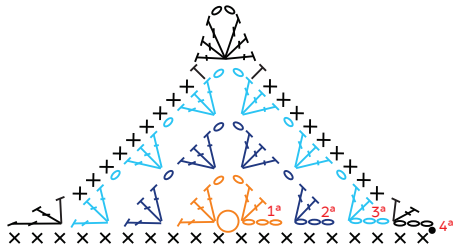


Diagrama 3 - Motivos das pontas

OBS.: faça 4 motivos

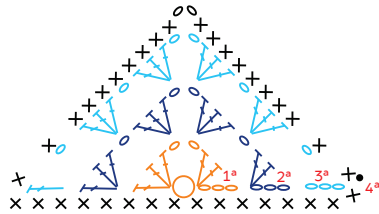
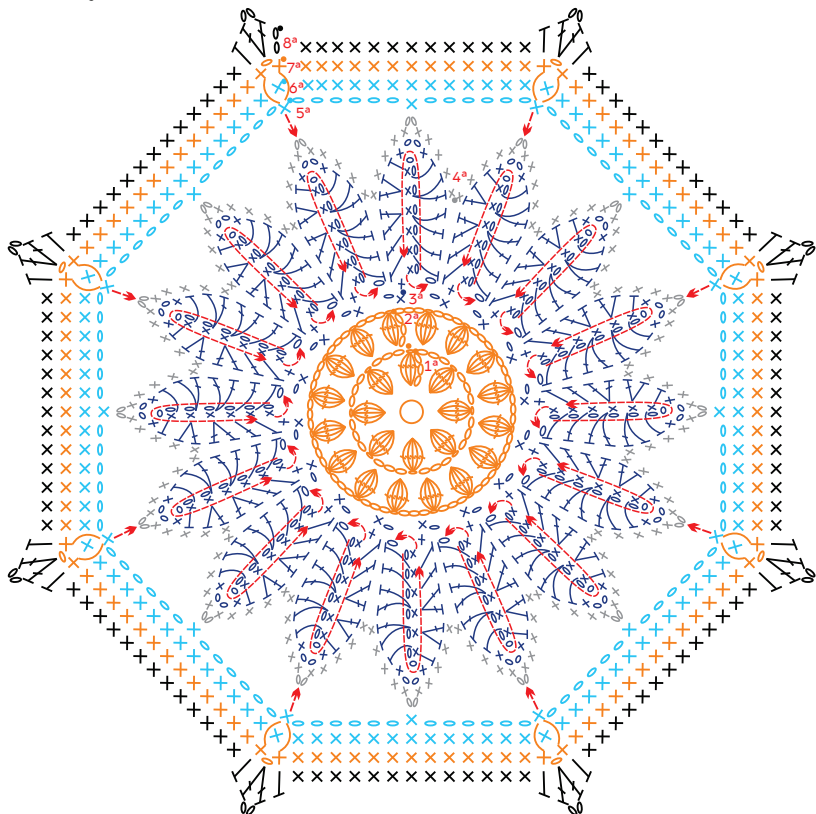


Diagrama 4 - Motivos Florais

OBS.: faça 6 motivos



Legenda

- Correntinha
- Ponto baixíssimo
- × Ponto baixo
- ⋈ Ponto alto
- Anel mágico
- ⋈ Meio ponto alto
- ⋈ Ponto pipoca com 5 pontos altos
- ⋈ Ponto baixo centrado alongado
- ⋈ Ponto baixo alongado
- ⋈ Ponto tombadinho com picô
- Costura à mão
- Barroco Maxcolor 4/6 - cor: 8323 (Cinza-ônix)
- Barroco Maxcolor 4/6 - cor: 8336 (Cinza-chumbo)
- Barroco Maxcolor 4/6 - cor: 2500 (Acqua)
- Barroco Multicolor - cor: 9172 (Amuleto)
- Barroco Multicolor - cor: 9218 (Calêndula)

Esquema de Montagem

OBS.: faça a emenda com uma costura à mão.

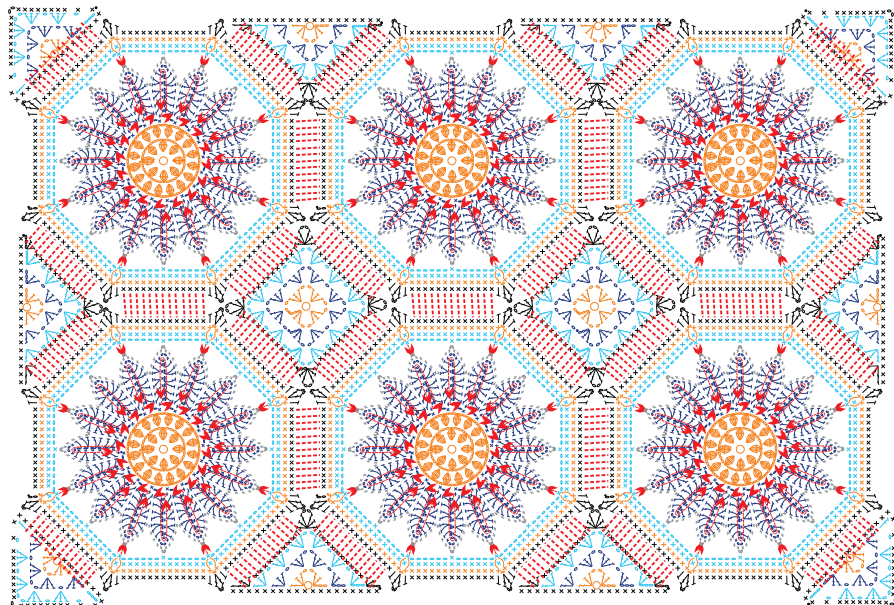


Diagrama 5 – Acabamento
OBS.: trab. em carr. circular

