

Diagrama 1 - Barra inglesa simulada

OBS.: carr. ímpares (direito), carr. pares (avesso)

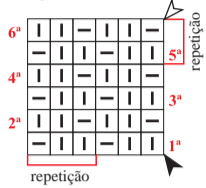
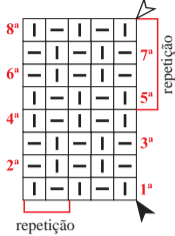


Diagrama 2 - Ponto arroz

OBS.: carr. ímpares (direito), carr. pares (avesso)



Legenda

- meia
- tricô
- colocar 3 pts. à espera numa ag. auxiliar na frente do trabalho, 3 m., retorne o pts. deixados à espera para a ag. de tricô e trab. em m.
- colocar 3 pts. à espera numa ag. auxiliar atrás do trabalho, 3 m., retorne o pts. deixados à espera para a ag. de tricô e trab. em m.
- início
- arremate
- sentido do trabalho

Diagrama 3 - Ponto fantasia

OBS.: carr. ímpares (direito), carr. pares (avesso)

A = p. meia; B = cordas (I); C = cordas (II)

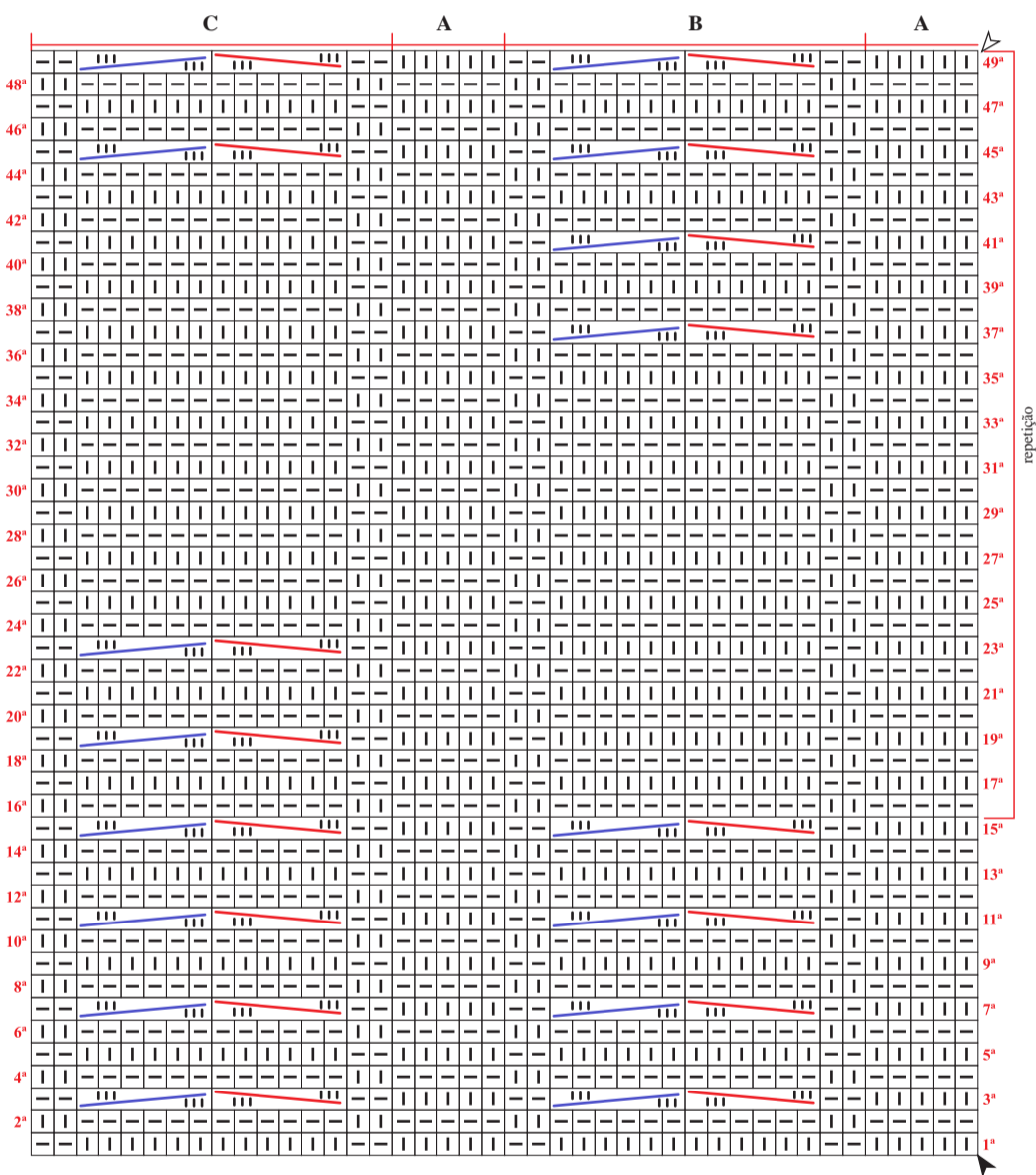
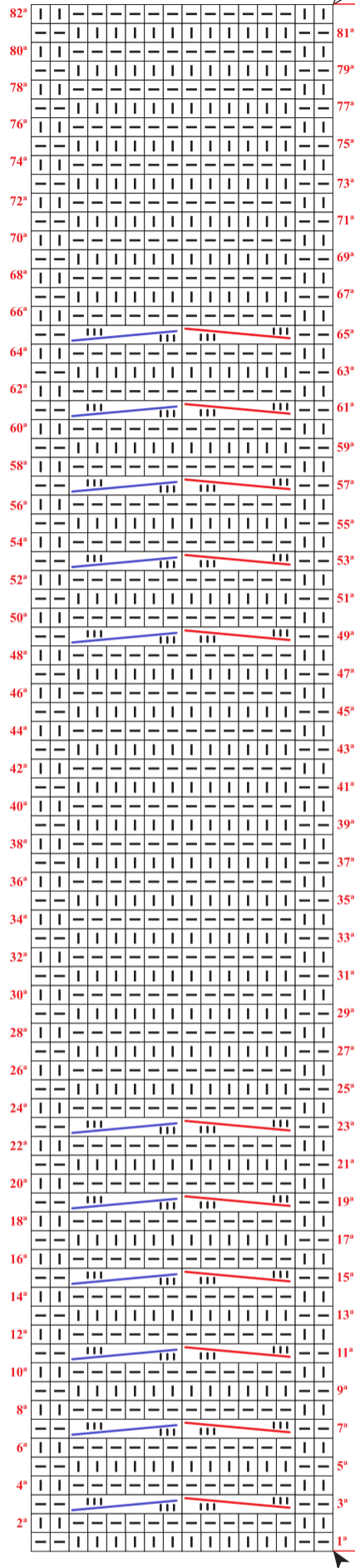


Diagrama 4 - Cordas (frentes e mangas)



Esquema de medidas

