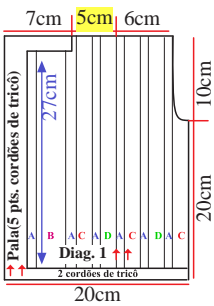


Ilustração em verde e amarelo nas costas e frentes para depois fazer a montagem dos 66 pts. do capuz.

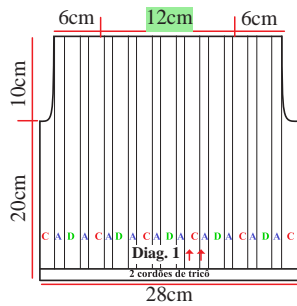
12cm - parte central do capuz
5cm - bordas do capuz

Esquema de medidas
Frente esquerda

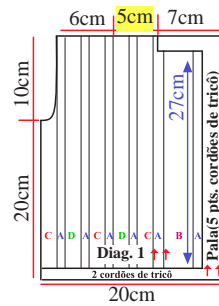


Costas

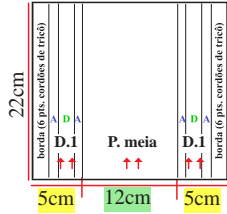
D. 1 ↑↑



Frente direita



Capuz



Manga

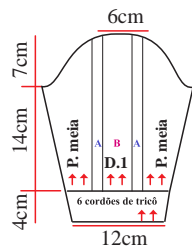
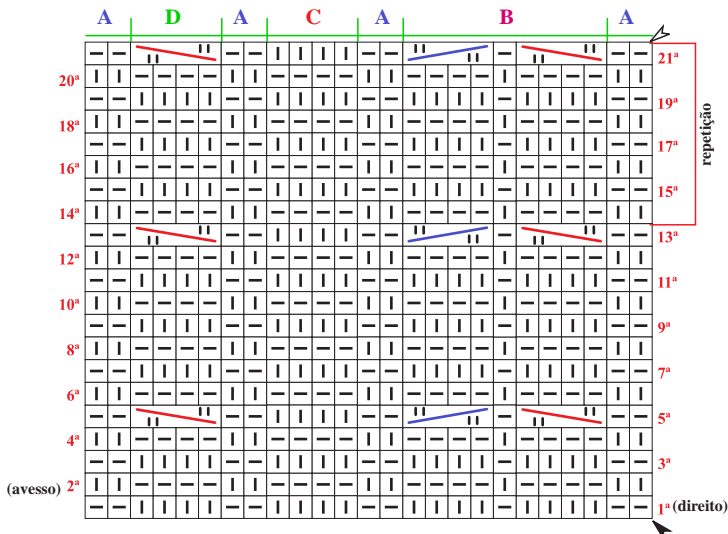


Diagrama 1 - Ponto fantasia

A = direito em t., avesso em m. C = direito em m., avesso em t.
B = Cordas duplas D = Corda cruzada à esquerda



Legenda

- meia
- tricô
- início
- arremate
- sentido do trabalho
- colocar 2 pts. à espera numa ag. auxiliar na frente do trabalho, 2 m., retorne o pts. deixados à espera para a ag. de tricô e trab. em m.
- colocar 2 pts. à espera numa ag. auxiliar atrás do trabalho, 2 m., retorne o pts. deixados à espera para a ag. de tricô e trab. em m.