



Gráfico 1

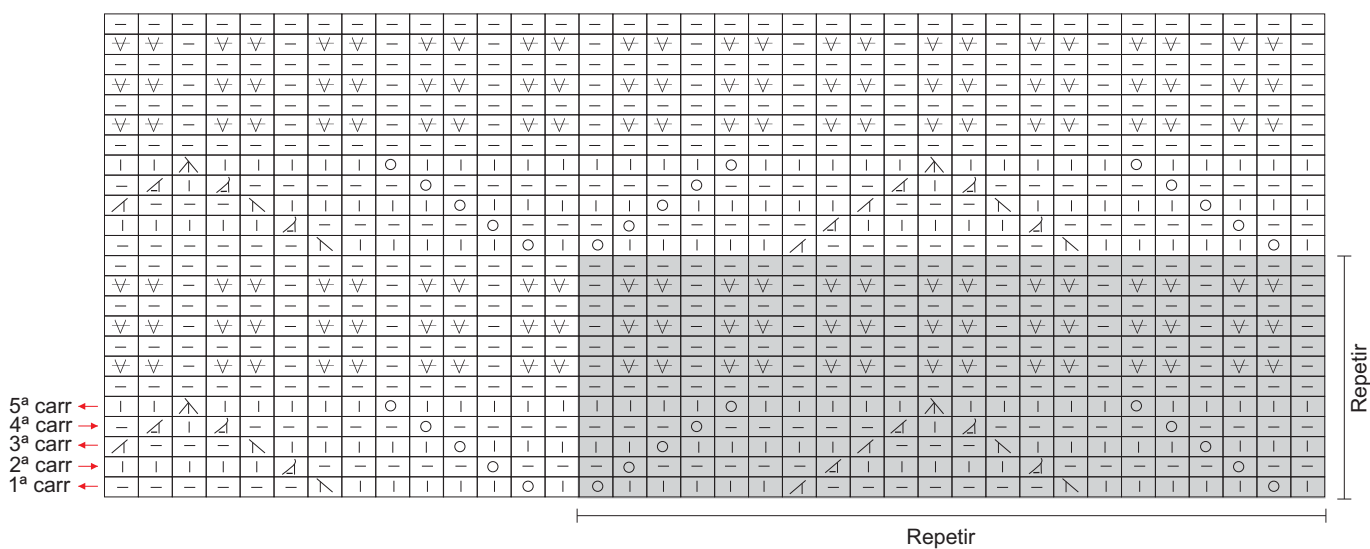
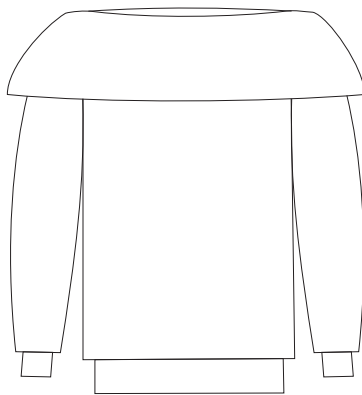
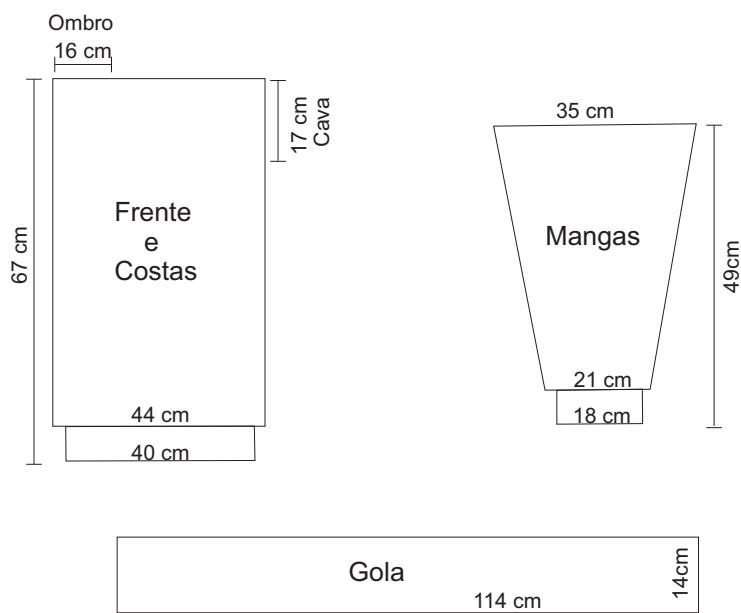


Gráfico 2



**Legenda**

- | ponto meia
- ponto tricô
- o laçada
- ↙ 2 pontos juntos em meia
- ↘ 2 pontos juntos em tricô
- ↗ 2 pontos juntos em tricô torcidos
- mate simples (= retire 1 ponto sem fazer, trabalhe o seguinte em meia, passe o sem fazer sobre o meia deixando-o cair)
- ↖ mate duplo (= retire 1 ponto sem fazer, trabalhe os 2 pontos seguintes juntos em meia, passe o sem fazer sobre o meia deixando-o cair)
- ∇ passar o ponto sem fazer deixando o fio na frente do trabalho