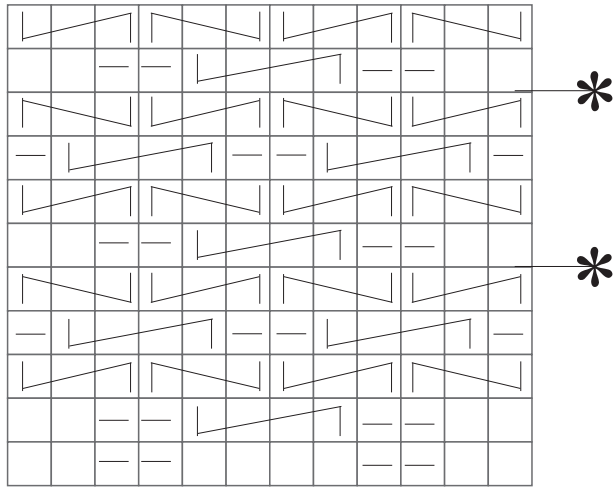
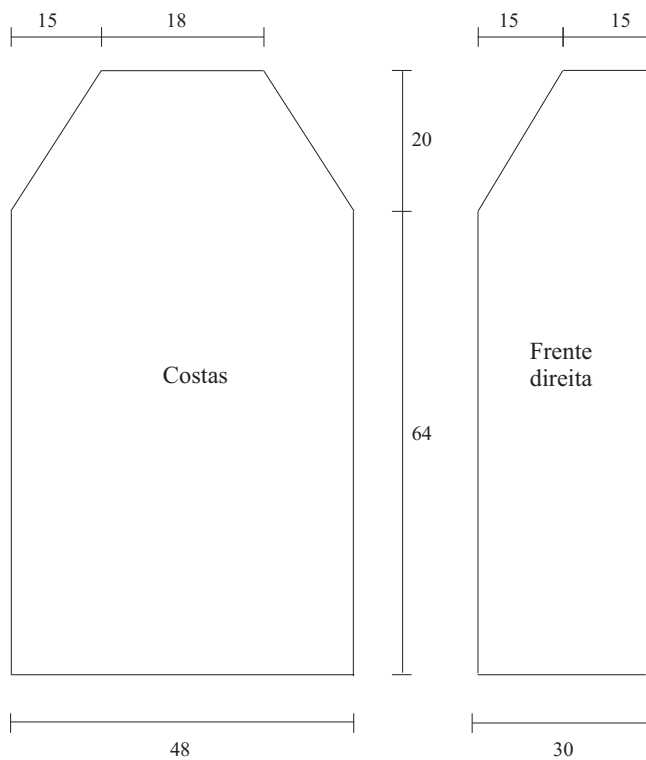
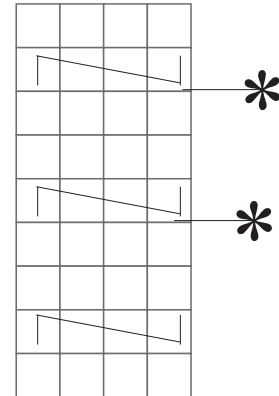


Sobretudo Fastpull

Ponto de corda n° 1



Ponto de corda n° 2



Legenda

— = t.

□ = m.

↖ = 2 p. cruzados à esquerda sobre 2 p. (coloque 2 p. à espera numa ag. auxiliar na frente do trabalho, tric. 2 m., tric. em m. os p. à espera).

↗ = 2 p. cruzados à direita sobre 2 p. (coloque 2 p. à espera numa ag. auxiliar atrás do trabalho, tric. 2 m. tric. em m. os p. à espera).

↘ = 2 m. cruzados à esquerda sobre 1 t. (coloque 2 p. à espera numa ag. auxiliar na frente do trabalho, tric. 1 t., tric. em m. os p. à espera).

↙ = 2 p. cruzados à direita sobre 1 t. (coloque 1 p. à espera numa ag. auxiliar atrás do trabalho, tric. 2 m., tric. em t. o p. à espera).

Avesso: acompanhando o p..

Repetir de * a