

Gráfico 3

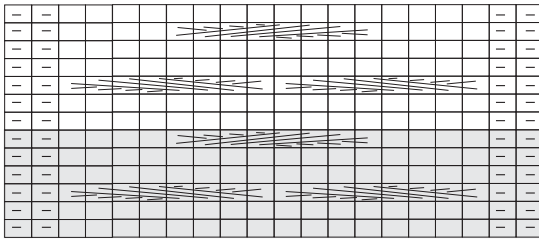


Gráfico 2

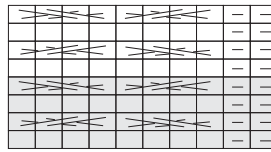
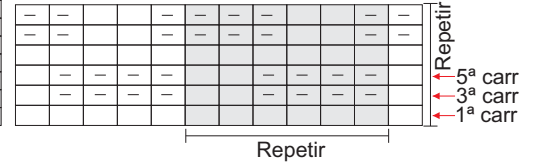
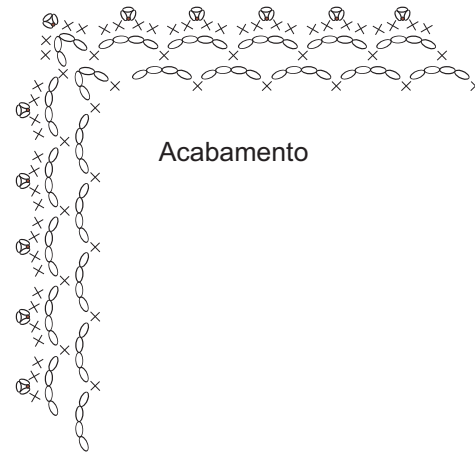


Gráfico 1



Carreiras do avesso acompanham os pontos



Acabamento

Legenda

- correntinha
- × ponto baixo
- ponto meia
- ponto tricô

4 pontos cruzados à direita
(= coloque 2 pontos numa agulha auxiliar atrás do trabalho, faça os 2 pontos seguintes em meia; trabalhe os pontos da agulha auxiliar também em meia).

4 pontos cruzados à esquerda
(= coloque 2 pontos numa agulha auxiliar na frente do trabalho, faça os 2 pontos seguintes em meia; trabalhe os pontos da agulha auxiliar também em meia).

8 pontos cruzados à direita
(= coloque 4 pontos numa agulha auxiliar atrás do trabalho, faça os 4 pontos seguintes em meia; trabalhe os pontos da agulha auxiliar também em meia).

4 pontos cruzados à esquerda
(= coloque 4 pontos numa agulha auxiliar na frente do trabalho, faça os 4 pontos seguintes em meia; trabalhe os pontos da agulha auxiliar também em meia).