

Diagrama 1 - Ponto areia

OBS.: carr. ímpares (direito), carr. pares (avesso)

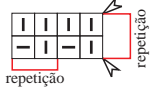


Diagrama 3 - Ajour (II)

OBS.: carr. ímpares (direito), carr. pares (avesso)

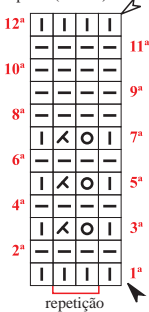


Diagrama 2 - Ajour (I)

OBS.: carr. ímpares (direito), carr. pares (avesso)

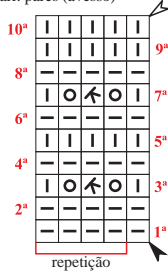
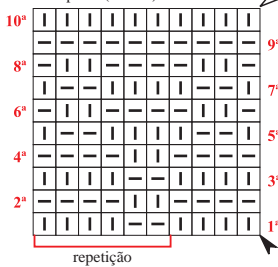


Diagrama 4 - Ponto cestaria

OBS.: carr. ímpares (direito), carr. pares (avesso)



Legenda

▮ meia ▭ tricô ○ laç. ◻ 2 pts. j. em m. ◻ 3 pts. j. em m.

▲ início △ arremate ↑↑ sentido do trabalho

Esquema de medidas

